

jaszczak
szadkowska
 autorska pracownia architektury – jaszczak
 pracownia: 90-406 Łódź, ul. Piotrkowska 17, tel. 42
 architektura@jaszczak-szadkowska.com.pl
 www.jaszczak-szadkowska.com.pl

INWESTOR: Narodowe Muzeum Techniki w Warszawie
 00-901 Warszawa, pl. Defilad 1

OBIEKT: Inwentaryzacja architektoniczno-budowlana
 segmentu G budynku Pałacu Kultury i Nauki
 w Warszawie

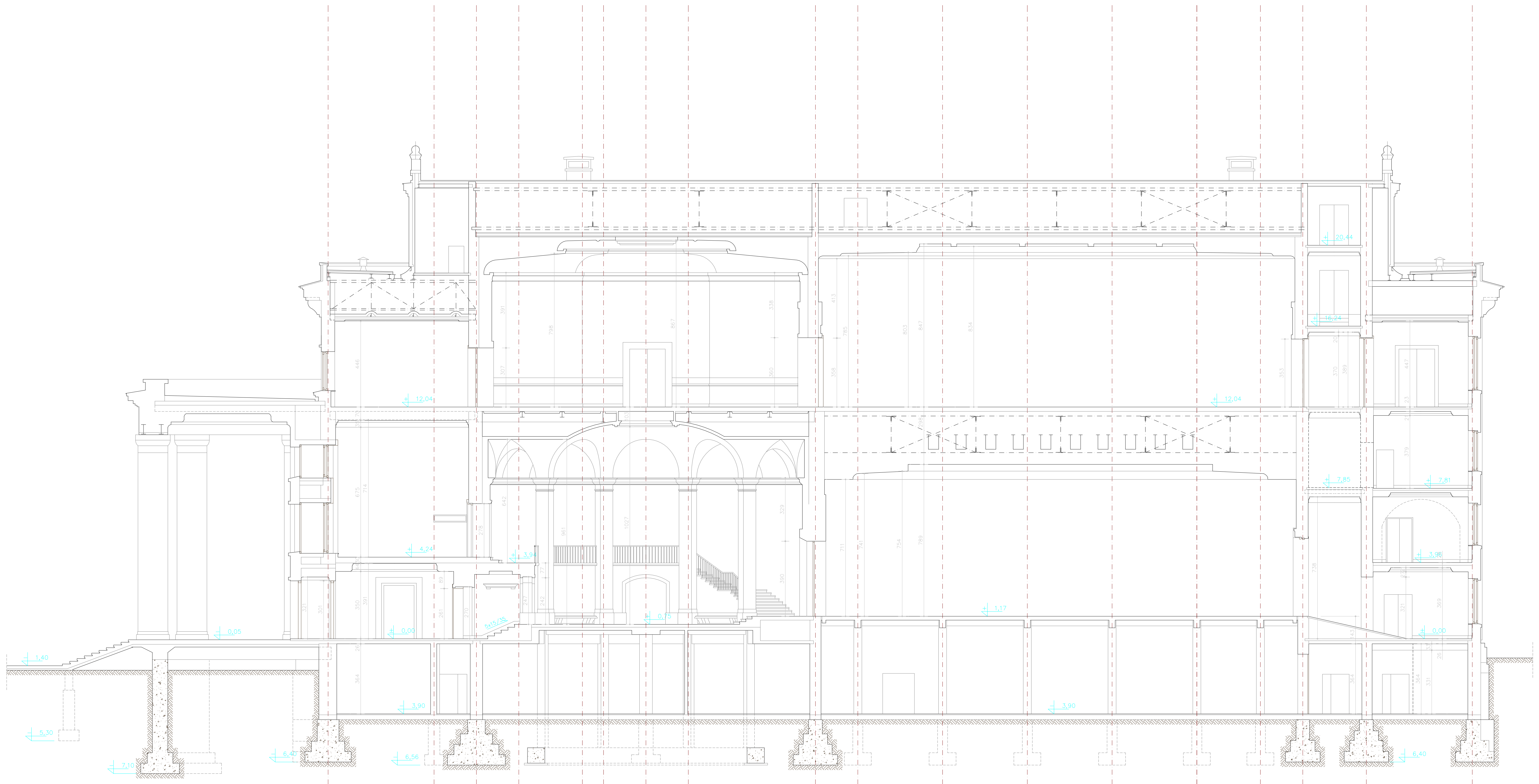
ADRES: 00-901 Warszawa, pl. Defilad 1

TYTUŁ RYS.: PRZEKRÓJ B-B

PODPIS:

WYKONAŁ: mgr inż. arch. Piotr Jaszczak
 nr upr. 88/01/WŁ, nr izby LO 0246

SKALA: 1:100 DATA: 10.2017 BRANŻA: ARCH RYS.: INS



jaszczak autorska pracownia architektury – jaszczak		
pracownia: 90-406 Łódź, ul. Piotrkowska 17, tel. 42 architekt@jaszczak.com.pl www.jaszczak-architektura.com.pl		
INWESTOR:	Narodowe Muzeum Techniki w Warszawie 00-901 Warszawa, pl. Defilad 1	
OBIEKT:	Inwentaryzacja architektoniczno-budowlana segmentu D budynku Pałacu Kultury i Nauki w Warszawie	
ADRES:	00-901 Warszawa, pl. Defilad 1	
TYTUŁ RYS.:	PRZEKRÓJ IC-C	PODPIS:
WYKONAŁ:	mgr inż. arch. Piotr Jaszczak nr pr. 88/01/Wt., nr listy LO 0246	
SKALA:	1:100	DATA: 10.2017
BRANŻA:	ARCH.	RYŚ: