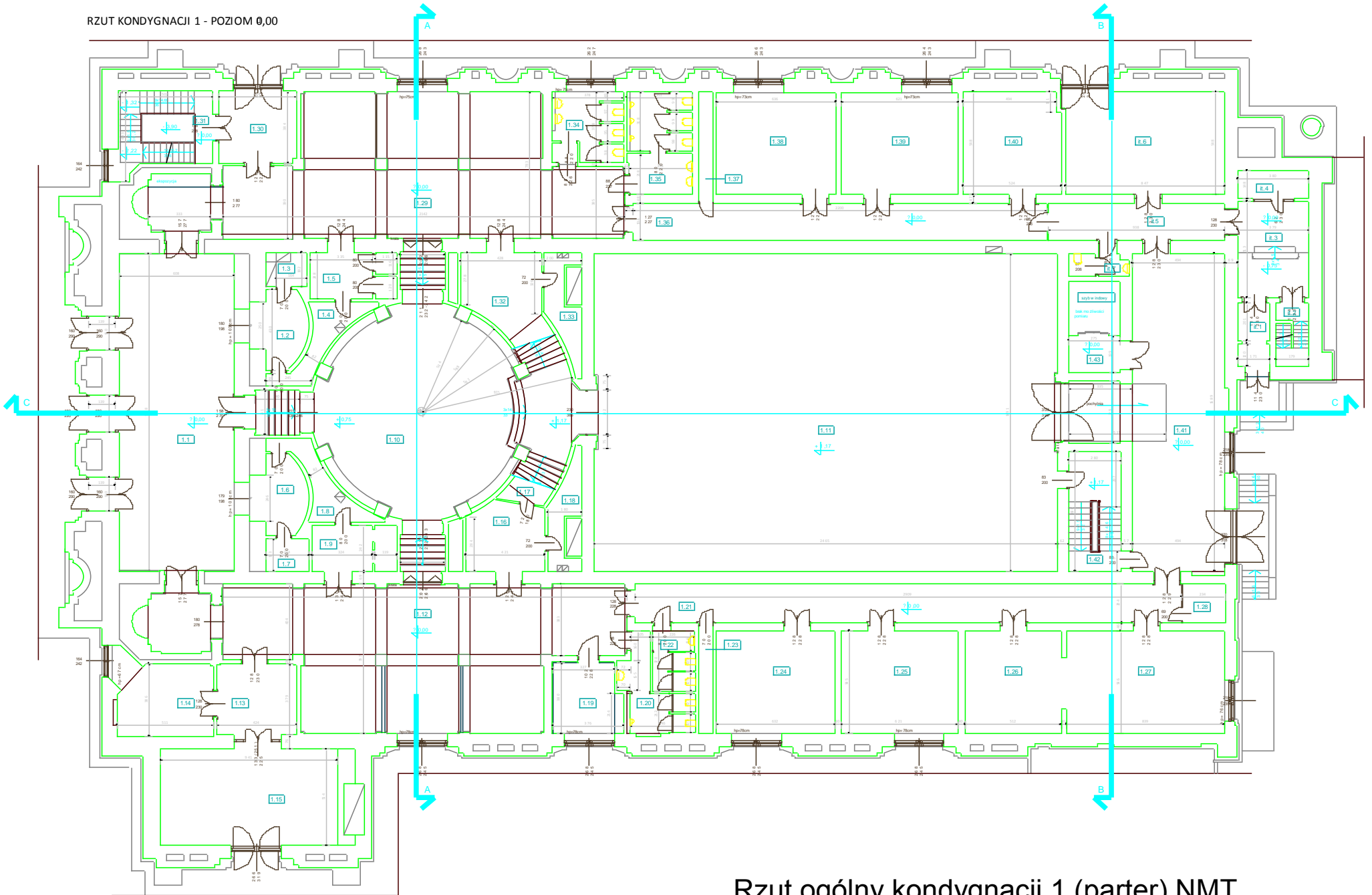


ZAŁĄCZNIK NR 8

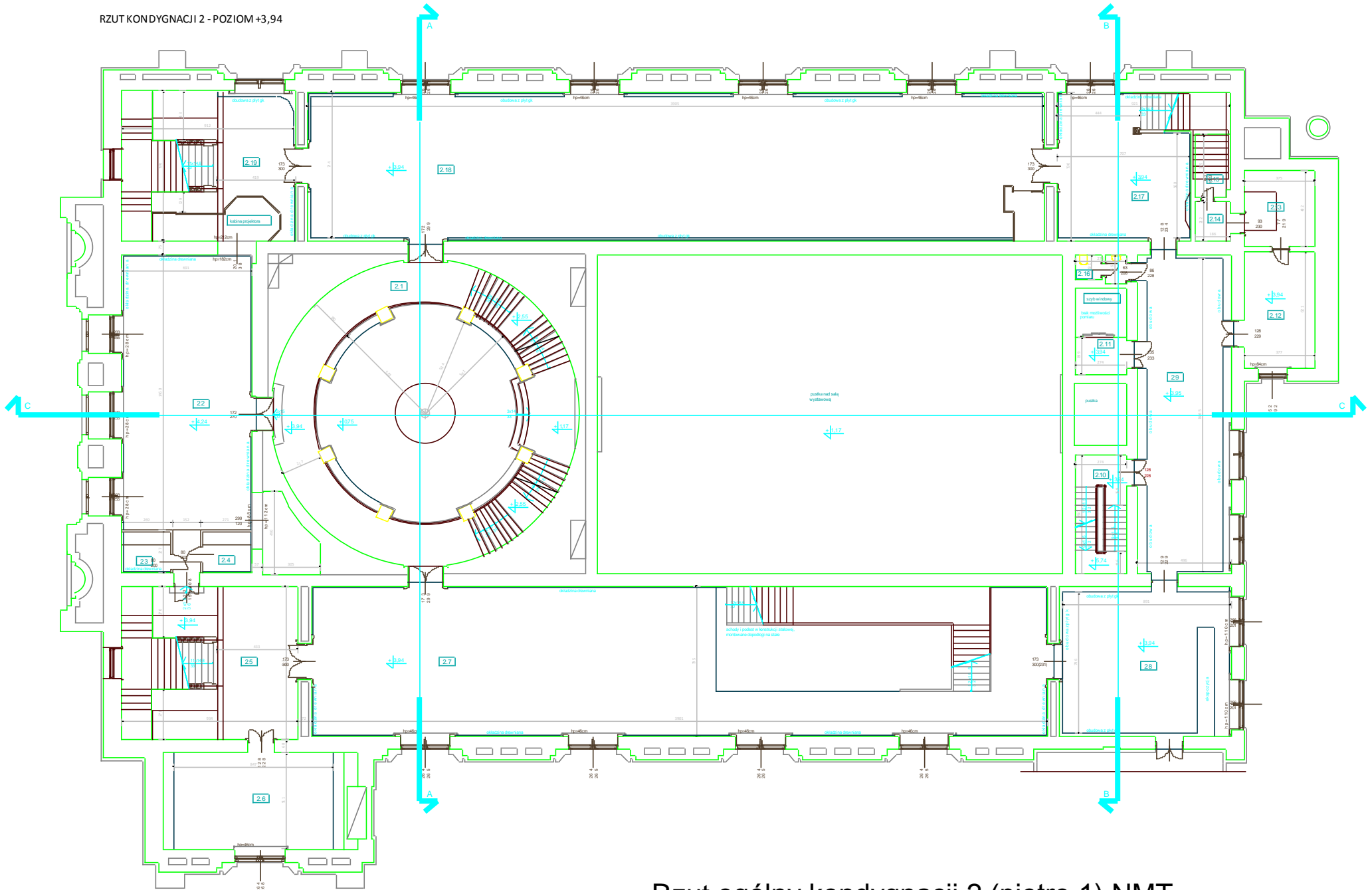
- UKŁAD ARCHITEKTONICZNY,
- PRZYDZIAŁ POWIERZCHNI UŻYTKOWYCH,
- ORGANIZACJA RUCHU,

**RZUTY OGÓLNE POWIERZCHNI
PRZEZNACZONYCH
DO ZABUDOWY EKSPOZYCYJNEJ**

RZUT KONDYGNACJI 1 - POZIOM 0,00



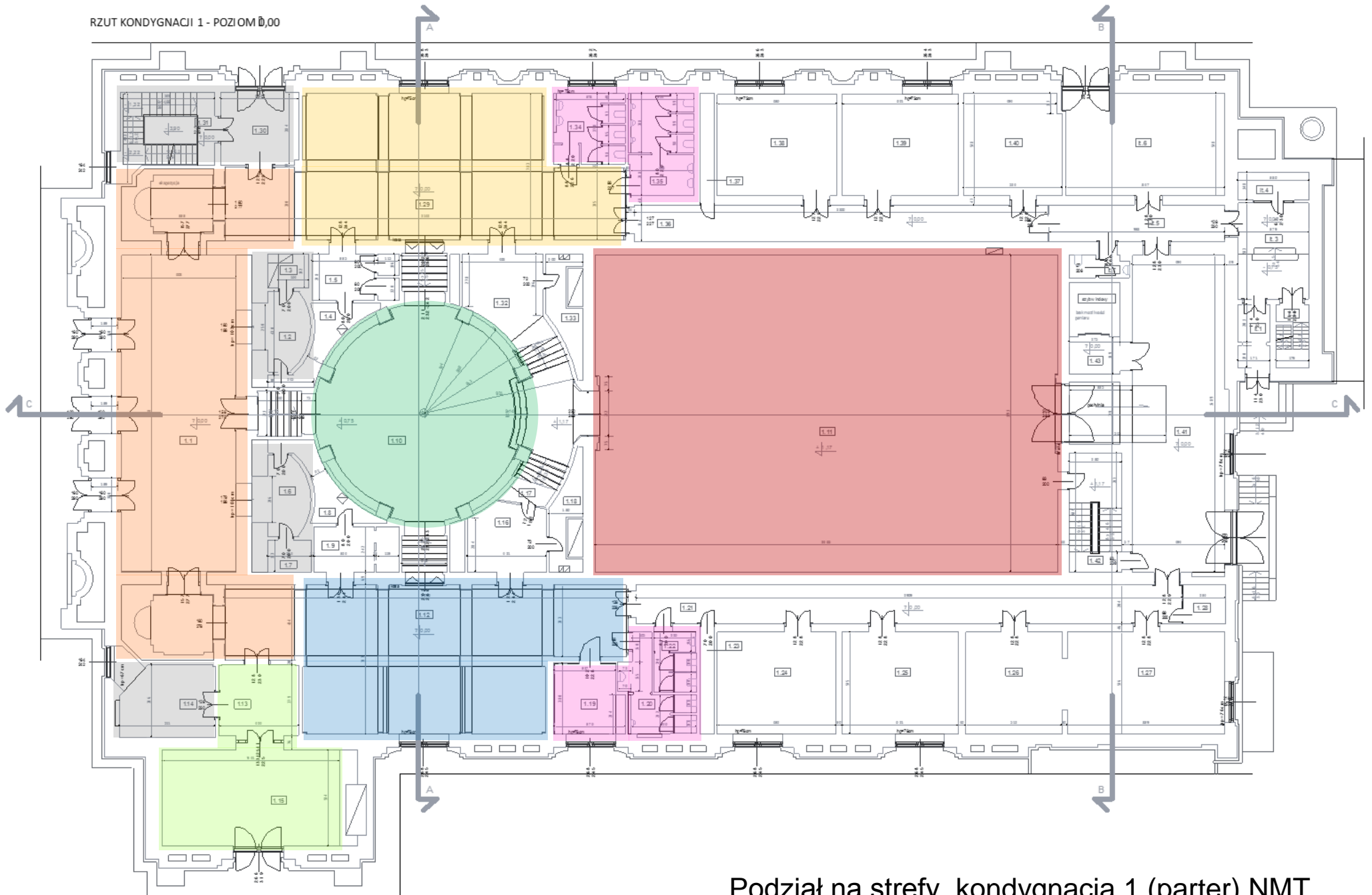
Rzut ogólny kondygnacji 1 (parter) NMT



Rzut ogólny kondygnacji 2 (piętro 1) NMT

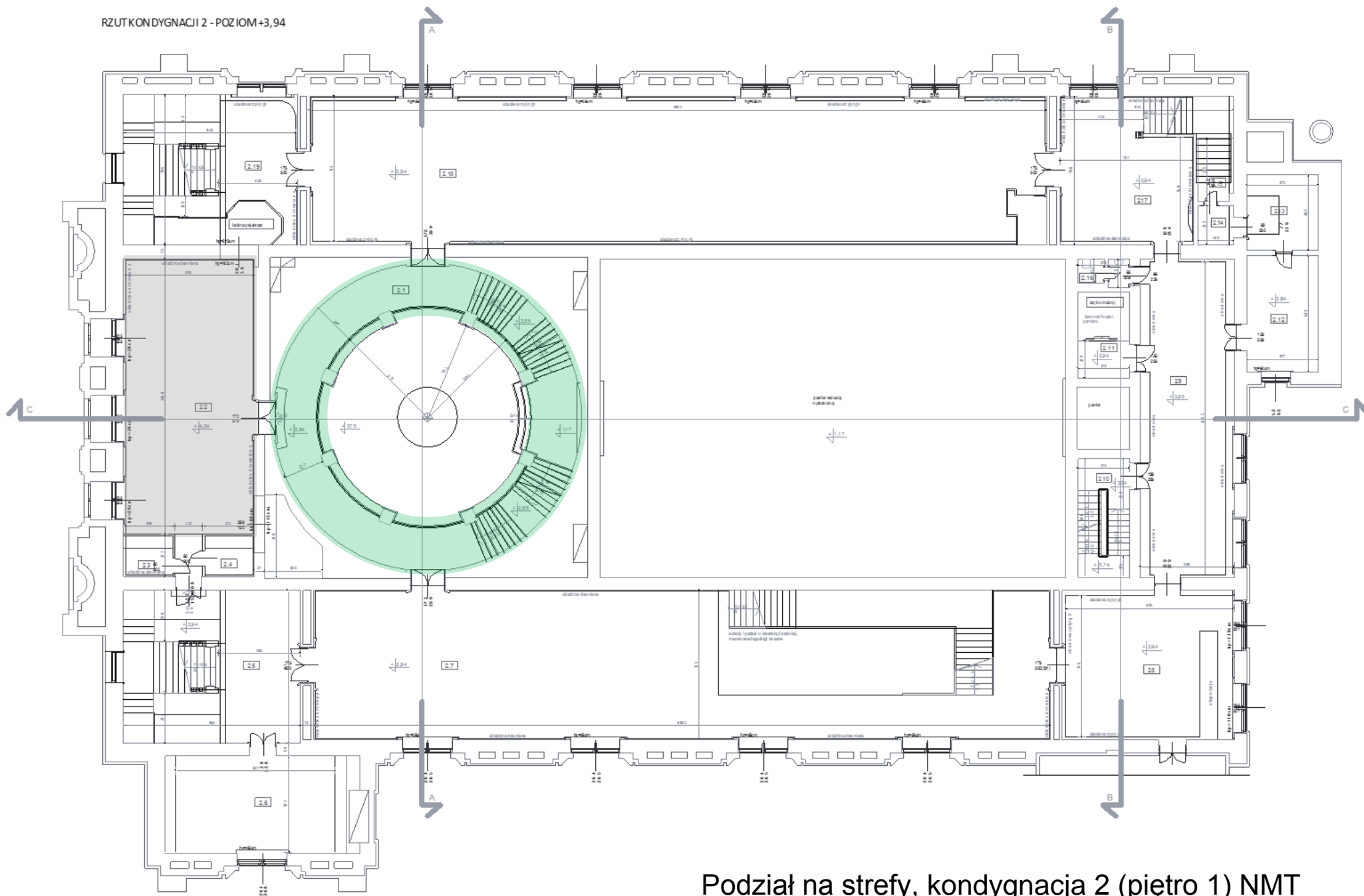
**PODZIAŁ FUNKCJONALNY POWIERZCHNI
PRZEZNACZONYCH
DO ZABUDOWY EKSPOZYCYJNEJ**

RZUT KONDYGNACJI 1 - POZIOM 0,00



Podział na strefy, kondygnacja 1 (parter) NMT

RZUT KONDYGNACJI 2 - POZIOM +3,94



Podział na strefy, kondygnacja 2 (piętro 1) NMT

Hol główny:
strefa wejścia/wyjścia zawierająca informację i kasy.

Hol wschodni:
wejściowa część zawierająca ekspozycję pomocniczą poświęconą światowej osi czasu techniki.

Rotunda i antresola rotundy:
- na antresoli rotundy (kondygnacja 2) kontynuacja ekspozycji pomocniczej poświęconej światowej osi czasu techniki;
- na rotundzie (kondygnacja 1) ekspozycja wprowadzająca zawierająca gniazda: liczba, miara, rysunek, narzędzie;

Główna sala wystawowa:
ekspozycja główna zawierająca gniazda: od teorii do praktyki, pomysłowi wizjonerzy, inżynierowie emigracji, siła II RP, wojenne szlaki, nowe horyzonty.

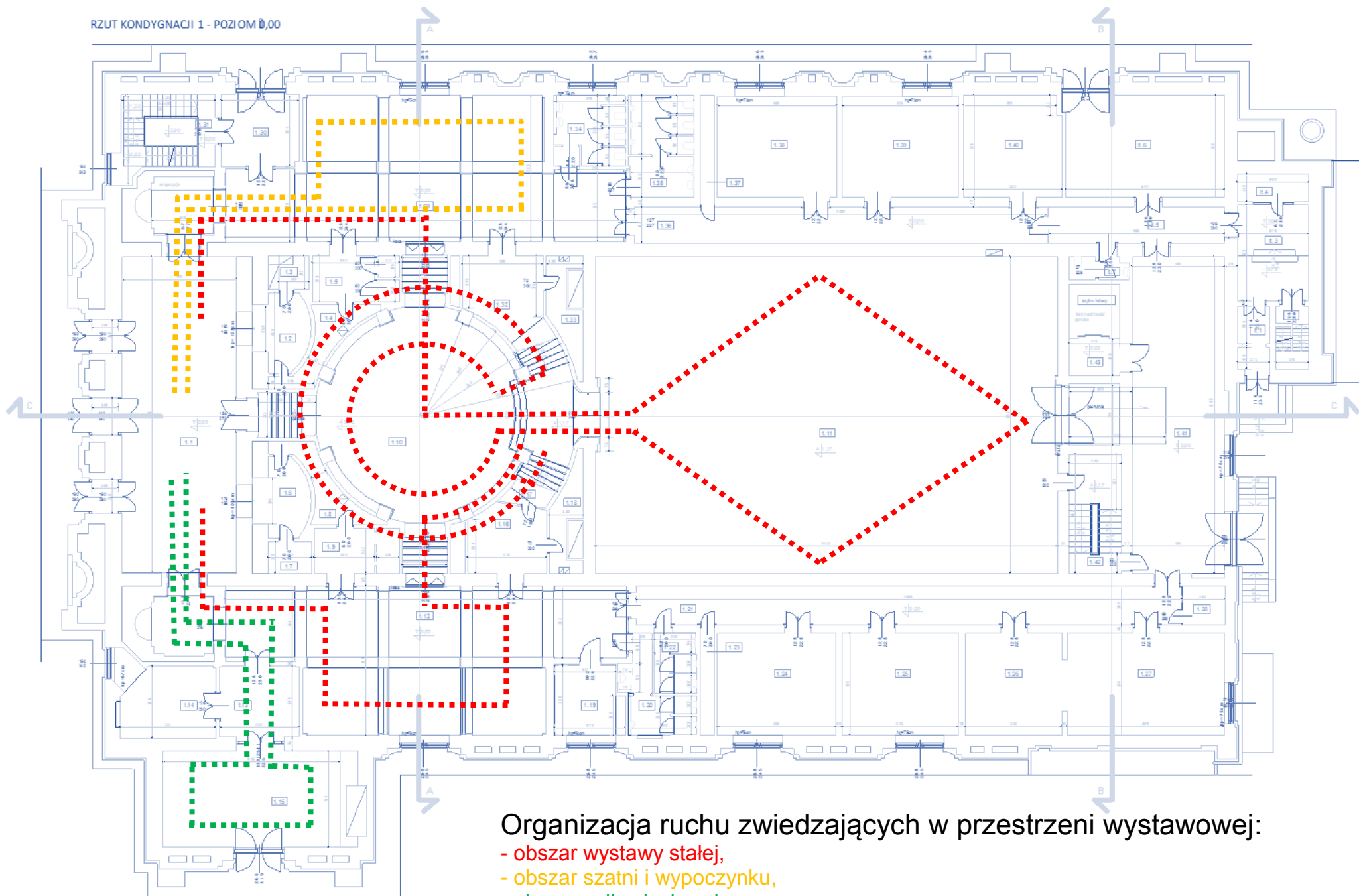
Toalety:
sanitariaty i umywalnie damskie oraz męskie, sanitariaty dla osób z niepełnosprawnością ruchową oraz pomieszczenia sanitarne o rozszerzonej funkcjonalności.

Hol zachodni:
Powierzchnia przeznaczona na szatnię samoobsługową, przechowalnię bagażu oraz strefę wypoczynku.

Sala zajęciowa:
powierzchnia zarezerwowana na potrzeby prowadzenia lekcji muzealnych oraz spotkania popularyzacyjne, warsztaty, mniejsze szkolenia etc.

Pomieszczenia pomocnicze:
- powierzchnie nie związane bezpośrednio z wystawami: sekretariat, ewakuacyjna klatka schodowa, wyjście awaryjne;
- powierzchnie administracyjne przynależne funkcjonalnie do wystawy: przechowalnia gabarytów, informacja, kasa;
- sala kinowa.

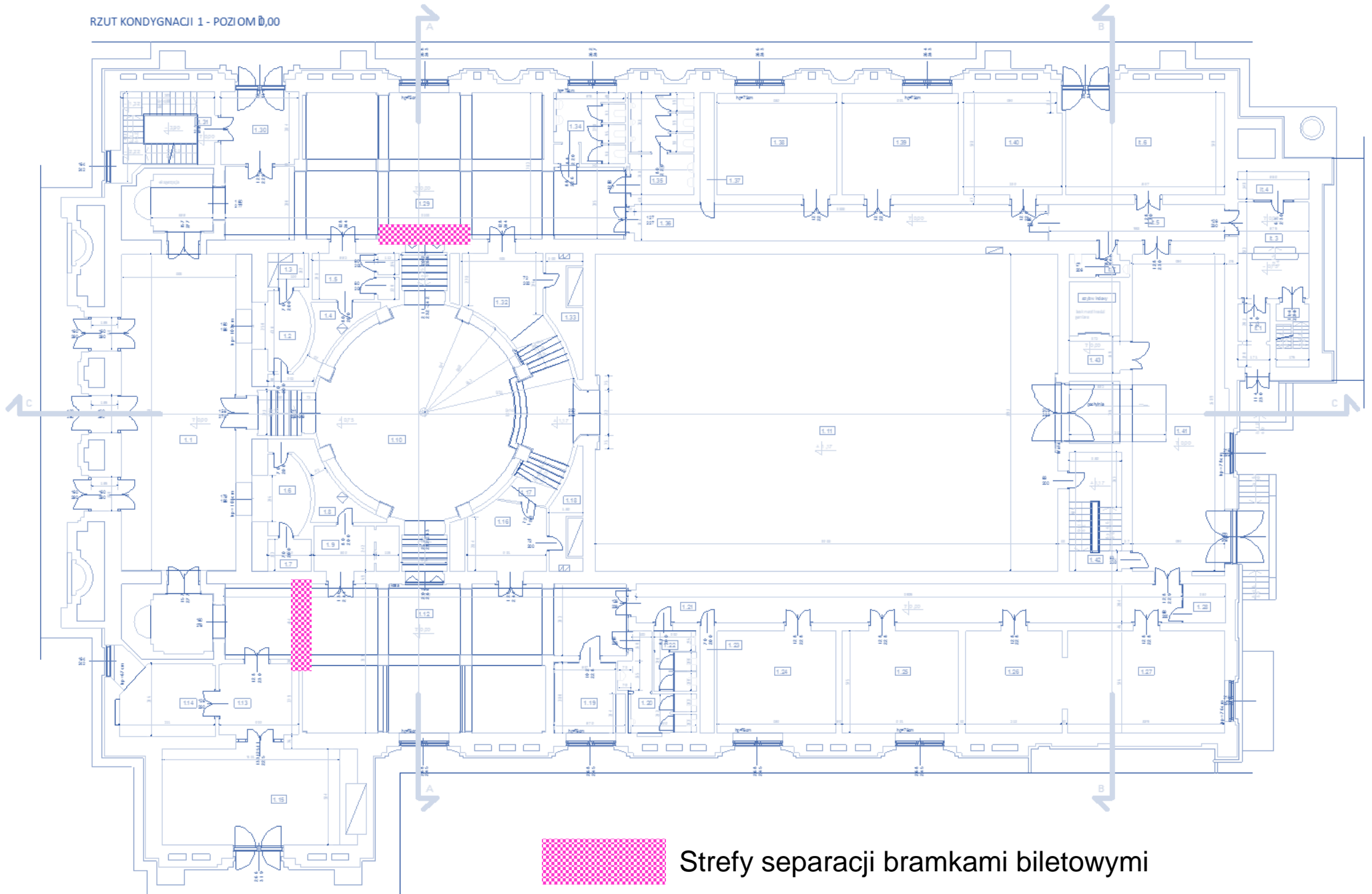
**MARSZRUTA EKSPOZYCJI
ORAZ ORGANIZACJA RUCHU
NA POWIERZCHNIACH UŻYTKOWYCH**



Organizacja ruchu zwiedzających w przestrzeni wystawowej:

- obszar wystawy stałej,
- obszar szatni i wypoczynku,
- obszar sali zajęciowej.

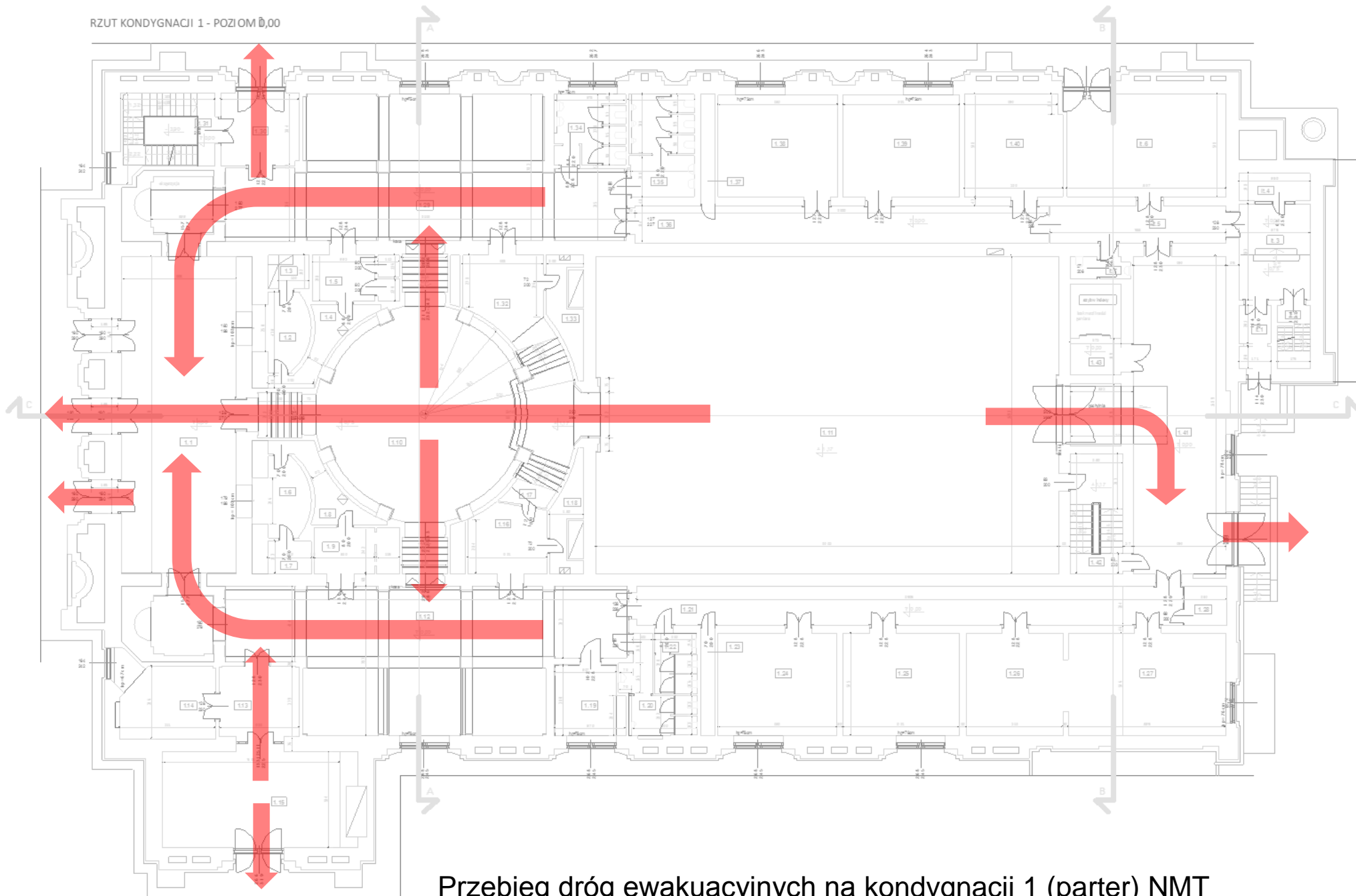
RZUT KONDYGNACJI 1 - POZIOM 0,00



Strefy separacji bramkami biletowymi

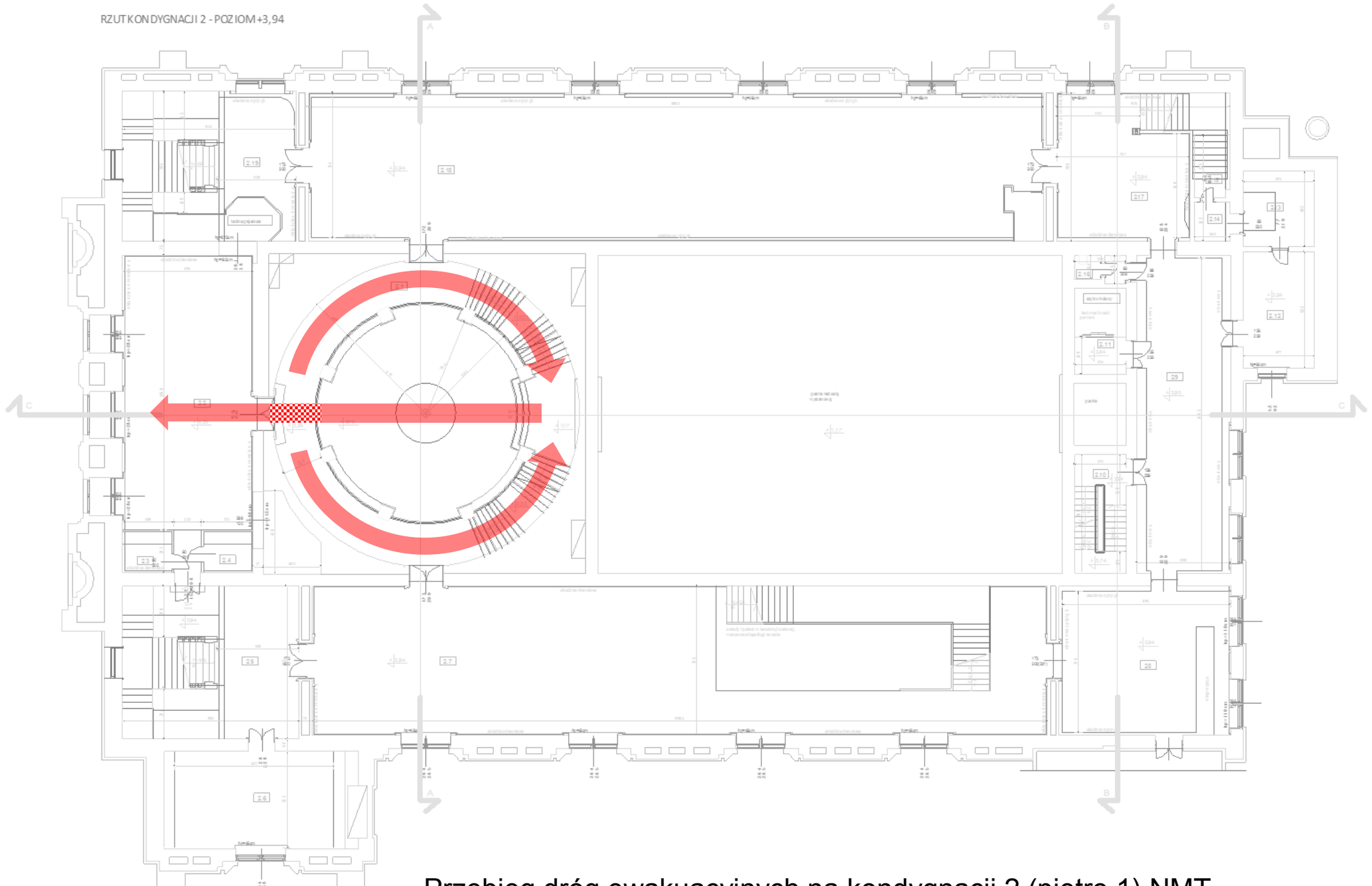
DROGI EWAKUACYJNE

RZUT KONDYGNACJI 1 - POZIOM 0,00



Przebieg dróg ewakuacyjnych na kondygnacji 1 (parter) NMT

RZUT KONDYGNACJI 2 - POZIOM +3,94



Przebieg dróg ewakuacyjnych na kondygnacji 2 (piętro 1) NMT