



## **New Amsterdam Sp. z o.o.**

ul. Fabryczna 20A

31-553 Kraków

tel: 0048 12 399 46 28

office@newamsterdam.pl

**NAZWA PROJEKTU:   PROJEKT EKSPOZYCJI STAŁEJ W MUZEUM TECHNIKI W WARSZAWIE**

**NUMER TOMU:       TOM 1,2,3**

**SPECJALNOŚĆ:      SCENOGRAFIA**

**FAZA PROJEKTU:    PROJEKT WYKONAWCZY**

**ADRES:             NARODOWE MUZEUM TECHNIKI W WARSZAWIE  
PLAC DEFILAD 1  
00-901 WARSZAWA**

**DATA:              CZERWIEC 2021 r.**



## **OPIS TECHNICZNY**

**do projektu wykonawczego ekspozycji stałej  
Narodowego Muzeum Techniki w Warszawie**



## **DANE OGÓLNE:**

### **Przedmiot inwestycji:**

**Wystawa stała w Narodowym Muzeum Techniki w Warszawie**

Przedmiotem opracowania jest projekt wykonawczy aranżacji multimedialnej wystawy mieszczącej się w pomieszczeniach Narodowego Muzeum Techniki w Warszawie

### **Adres inwestycji:**

**Narodowe Muzeum Techniki w Warszawie**

Pl. Defilad 1  
00-901 Warszawa

### **Inwestor:**

**Narodowe Muzeum Techniki w Warszawie**

Pl. Defilad 1  
00-901 Warszawa

## **STAN ISTNIEJĄCY**

Narodowe Muzeum Techniki mieści się w kompleksie zabytkowego Pałacu Kultury i Nauki w Warszawie. Wnętrza objęte opracowaniem reprezentują styl socrealizmu i są pod ochroną konserwatorską.

## **PODSTAWA OPRACOWANIA**

- Umowa zawarta z Inwestorem,
- Wizje lokalne,
- Ustalenia i wywiad z Inwestorem
- Inwentaryzacja
- Projekt koncepcji aranżacji
- Obowiązujące normy i przepisy

## **NADRZĘDNOŚĆ DOKUMENTACJI**

- Dokumenty formalno – prawne.
- Dokumentacja techniczna rysunkowa.
- Opis techniczny.
- Opinie techniczne i ekspertyzy.

Inne, zwyczajowo nie ujmowane w dokumentacji elementy, wynikające ze stosowania zasad sztuki budowlanej i uwarunkowań prawa budowlanego.

## OPIS ROZWIĄZAŃ FUNKCJONALNYCH

Inwestycja zlokalizowana jest na parterze skrzydła „G” Pałacu Kultury i Nauki w Warszawie, oraz na antresoli znajdującej się w rotundzie.

Główne wejście znajduje się na poziomie 0.

Komunikacja zapewniona jest poprzez istniejące klatki schodowe oraz windę, będące poza zakresem opracowania

Ideą łączącą całość wystawy jest motyw przestrzennej siatki – modułu. Kontrastującym tłem dla wystawy są zabytkowe wnętrza budynku Muzeum.

Wejście na wystawę prowadzi poprzez portyk kolumnowy.

Z holu głównego zwiedzający może udać się do korytarza zachodniego, gdzie zlokalizowano szatnię oraz strefę odpoczynku lub do początku wystawy zlokalizowanego w korytarzu wschodnim.

W tej części znajdują się również sala edukacyjna, dostępne niezależnie od wystawy.

Po minięciu bramek kontrolnych zwiedzający wchodzi do pomieszczenia 1.12 na ekspozycję pomocniczą „Osie czasu nauki i techniki”.

Kontynuacja osi czasu znajduje się na antresoli w rotundzie do której prowadzi przejście schodami z korytarza wschodniego.

Dla potrzeb osób z niepełnosprawnościami w tym miejscu przewiduje się schodołaz.

Część ekspozycji na antresoli będzie dostępna dla osób z niepełnosprawnościami w dalszym etapie realizacji muzeum poprzez istniejącą windę.

Po zejściu z antresoli, na parterze rotundy, zaczyna się ekspozycja wprowadzająca, która przedstawia główne zagadnienia dotyczące techniki i jej języka.

Przestrzeń rotundy wypełnia przestrzenna instalacja – siatka sześcienna.

W siatkę wplecione są eksponaty, które można oglądać zarówno z poziomu parteru jak i z antresoli.

Na środku rotundy umieszczono interaktywne stanowisko z monitorami dotykowymi przy którym można zapoznać się z tematyką wprowadzającą pogrupowaną w czterech gniazdach.

W Sali Głównej wystawy rozmieszczono na modularnej siatce sześć Gniazd tematycznych.

Centralnym zwornikiem przestrzennym jest widoczny już od wejścia totem z transparentnym ekranem ledowym. Ściany oraz krata zamykająca wyjście z sali w kierunku północnym zostaną wysłonięte niepalnym materiałem tekstylnym w klasie B1 zgodnie z normą DIN-4102-1 mocowanym bezpośrednio do skrzydeł kraty tak by zapewnić możliwość swobodnego otwarcia przejścia.

Zwiedzający mogą swobodnie przemieszczać się pomiędzy gniazdami w rotundzie a gniazdami w sali głównej, niezależnie od głównej ścieżki zwiedzania, podążając za alternatywnymi ścieżkami tematycznymi.

Z rotundy prowadzi wyjście prowadzące do szatni oraz strefy odpoczynku gdzie kończy się ścieżka zwiedzania.

## **PRZYSTOSOWANIE PRZESTRZENI EKSPOZYCYJNEJ DLA OSÓB Z NIEPEŁNOSPRAWNOŚCIAMI**

Pomieszczenia wystawy zostały przystosowane do potrzeb osób z różnym stopniem niepełnosprawności. Zapewniono dostępność dla niepełnosprawnych poprzez mobilne schodolazy, oraz zewnętrzną windę. Stanowiska na parterze są opisane alfabetem Braille'a. Dodatkowo informacje podane są za pomocą nagrań dźwiękowych. Wbudowany system audio przełącza audycje przypisane poszczególnym zagadnieniom. Efekty dźwiękowe i audiodeskrypcja pozwolą osobom niewidzącym na uczestnictwo w narracji. Dodatkowym rozwiązaniem ułatwiającym wizytę osobom z dysfunkcją wzroku jest oznaczenie dźwiękowe ścieżki zwiedzania w audioguide, dostosowanie wielkości czcionek oraz tyflografia przy wejściu na wystawę, pozwalająca jeszcze przed wejściem na nią zapoznać się z przestrzenią. Zastosowano również ścieżkę z guzami na posadzce ułatwiające orientację w przestrzeni. Wszystkie eksponaty umieszczono na odpowiedniej dla osób poruszających się na wózkach wysokości.

## **BEZPIECZEŃSTWO OBSŁUGI I ZWIEDZAJĄCYCH**

Zgodnie z wymaganiami przeciwpożarowymi dla elementów wykończenia wnętrz i wyposażenia stałego § 258-264 Rozporządzenia Ministra Infrastruktury z dn. 12 kwietnia 2002 r. w sprawie warunków technicznych, jakim powinny odpowiadać budynki i ich usytuowanie (*Dz. U. nr 75, poz. 690 z późn. zm.*)

materiały użyte w projekcie ekspozycji są niepalne lub niezapalne, nie kapiące i nie odpadające pod wpływem ognia oraz nie rozprzestrzeniają ognia np. MDF ogniodporny Euroklasy A2-s2, d0, elementy drewniane impregnowane do NRO

W pomieszczeniach, przeznaczonych do jednoczesnego przebywania ponad 50 osób, stosowanie łatwo zapalnych przegród, stałych elementów wyposażenia i wystroju wnętrz oraz wykładzin podłogowych jest zabronione.

## **PRZYJĘTE ROZWIĄZANIA PROJEKTOWE**

Wszystkie elementy ekspozycji zostały zaprojektowane w taki sposób aby nie stanowiły zagrożenia dla bezpieczeństwa zwiedzających.

Wykonane są z profili i prętów stalowych o odpowiednich do występujących obciążeń przekrojach, szkła hartowanego, akrylowego, płyt meblowych, kompozytowych, stalowych oraz drewna.

Specyfikacja poszczególnych stanowisk zgodnie z załączoną tabelą.

### **Technologia mocowania**

Wszystkie stanowiska są samonośne.

Podwieszane instalacje scenograficzne mocowane są do własnych samonośnych konstrukcji wsporczych. W żadnym miejscu nie ingerujemy w zabytkową strukturę ścian i podłóg.

Technologia mocowania zgodnie z projektem wykonawczym konstrukcji.  
Zastosowane rozwiązania uniemożliwiają demontaż przez osoby niepowołane.  
Elementy zabudowy mocowane są w sposób zapewniający ich pełną stabilność, oraz możliwość wypoziomowania.  
Wszystkie gabloty ekspozycyjne spełniają normy i przepisy dotyczące technik ekspozycyjnych dla obiektów muzealnych

Projekt aranżacji wnętrza znajduje się w części rysunkowej.

## PROJEKTOWANE MULTIMEDIA

Szczegółowa specyfikacja AV zgodnie z załączoną tabelą

## STANOWISKA EKSPOZYCYJNE:

Szczegółowa specyfikacja stanowisk według załączonej tabeli.

## ZESTAWIENIE POWIERZCHNI UŻYTKOWEJ ( w zakresie opracowania)

Powierzchnia objęta opracowaniem:

NR POM.	NAZWA	POW.	JEDN.
<b>PARTER</b>		<b>924,08</b>	<b>m2</b>
	SALA 1.1	102,8	m2
	SALA 1.10	116,5	m2
	SALA 1.11	416,7	m2
	SALA 1.12	145,05	m2
	SALA 1.29	143,03	m2
<b>Antresola</b>		<b>89,7</b>	<b>m2</b>
	SALA 2.1	89,7	m2
		<b>1013,78</b>	<b>m2</b>

### 1.1.1 Uwagi ogólne do projektu

- wszystkie wymiary przed przystąpieniem do prac budowlanych sprawdzić na budowie,
- wszystkie materiały i elementy wewnątrz wymienione w projekcie są dobrane z odpowiednimi parametrami i wymaganiami. dopuszcza się zastosowanie materiałów i elementów zamiennych równoważnych, które mają nie gorsze parametry techniczne, porównywalną jakość i kolor do proponowanych. w przypadku stosowania rozwiązań zamiennych zmiany należy uzgodnić z Projektantem
- wszystkie rysunki robocze lub próbki dotyczące poszczególnych elementów wymagają uzgodnienia z Zamawiającym. Uzgodnienia i akceptacji Zamawiającego wymagają również treści prezentowane na ekspozytorach/monitorach.
- wnioski materiałowe dotyczące sprzętu AV i elementów wykończenia wymagają zatwierdzenia przez Inżyniera Kontraktu.



- projekt rozpatrywać łącznie z opisem technicznym oraz projektami branżowymi wykonawca powinien zapoznać się z całością dokumentacji branżowej.
- materiały i stosowane technologie stosowane przy realizacji robót muszą posiadać komplet dokumentów technicznych wymaganych prawem dla budynków użyteczności publicznej.
- oprawy lamp - zgodnie z projektem branży elektrycznej
- w sprawach nie określonych dokumentacją obowiązującą warunki techniczne, oraz instrukcje, wytyczne, świadectwa dopuszczenia i atesty producentów i dostawców materiałów budowlano-instalacyjnych i wyposażenia.
- wszystkie prace należy wykonywać, a specyfikowane materiały stosować zgodnie z właściwymi regulacjami prawnymi i normatywnymi oraz zgodnie ze sztuką budowlaną.
- przebieg prac musi być zrealizowany w całości przy zastosowaniu technologii i materiałów zaprojektowanych.
- prace budowlane należy prowadzić ze szczególną ostrożnością.
- wszelkie materiały montażowe i urządzenia przewidziane w niniejszej dokumentacji, jeśli zawierają typ nr katalogowy lub producenta należy traktować, jako wyznacznik standardu i jakości danego materiału lub urządzenia. Przy realizacji projektu można stosować materiały i urządzenia dopuszczone do stosowania w krajach UE, o standardach i parametrach równoważnych lub wyższych w stosunku do tych, które przewidziano w dokumentacji projektowej.
- Elementy oświetlenia jak źródła LED , zasilacze, oprawy specjalistyczne w gablotach , wnękach , szczelinach itp. Stanowią składniki elementów wystawowych i ekspozycyjnych .
- Elementy zabudowy zaprojektowano w sposób zapewniający ich pełną stabilność. Technologia mocowania wg rozwiązań systemowych. Zastosowane rozwiązania uniemożliwiają demontaż przez osoby niepowołane.
- Dokumentacje rozpatrywać łącznie w celu uniknięcia kolizji z istniejącymi instalacjami.

## **Rozwiązania materiałowe**

### **1.1.2 Uwagi odnośnie materiałów**

Wszelkie materiały, wyroby i urządzenia stosowane na budowie winny być nowe, nieużywane, najnowszych aktualnych wzorów, winny też uwzględniać nowoczesne rozwiązania techniczne, odpowiadać Polskim Normom, jednoznacznym przepisom ich stosowania i wykorzystania i być stosowane zgodnie z dokumentacją. Gdziekolwiek w opisach i specyfikacjach jest mowa o określonych normach i przepisach, którym mają odpowiadać materiały, urządzenia i prace wykonywane lub poddawane próbom obowiązują ostatnie wydania jednoznacznych norm i przepisów. Wszelkie materiały i elementy budowlane dopuszczone do stosowania na budowie winny posiadać stosowne polskie certyfikaty, atesty i świadectwa dopuszczenia ITB, PZH oraz innych wymaganych instytucji. Materiały zamiennie wymagają zatwierdzenia przez Inspektora Nadzoru i Projektanta.

### **1.1.3 Elementy konstrukcyjne**

Zgodnie z projektem wykonawczym konstrukcji  
Kolorystyka elementów konstrukcyjnych - kolor RAL 9005

**UWAGA:** Istnieje możliwość wykonania konstrukcji wsporczych w technologii systemowych kratownic scenicznych. W przypadku wyboru takiego rozwiązania szczegółowy projekt warsztatowy dostarcza wykonawca.  
Kratownice w kolorze RAL 9003

PROJEKT WYKONAWCZY  
ekspozycji stałej Narodowego Muzeum Techniki w Warszawie

#### **1.1.4 Zestawienie materiałów wykończenia wnętrz**

Prace wykończeniowe – do uwzględnienia na etapie wykonywania prac instalacyjnych ekspozycji w obiekcie.

- poprowadzenie instalacji elektrycznych niezbędnych do obsługi wystawy (oświetlenia, multimediów, gniazd serwisowych), prowadzenie natynkowo
- wykonanie posadzki w sali 1.11 zgodnie z projektem aranżacji wystawy;
- w sali 1.29 zastosowano w części szatni wykładzinę PCV a w strefie relaksu zastosowano podłogę podniesioną wykończoną wykładziną dywanową
- pozostałe posadzki na parterze poza zakresem opracowania – istniejące

Przed przystąpieniem do prac wykończeniowych należy przedstawić próbki do akceptacji projektanta

##### **Posadzka w sali 1.11**

Prace wykończeniowe aranżacji wystawy obejmują wykonanie w sali 1.11 na istniejącej posadzce podłogi podniesionej.

Układ warstw:

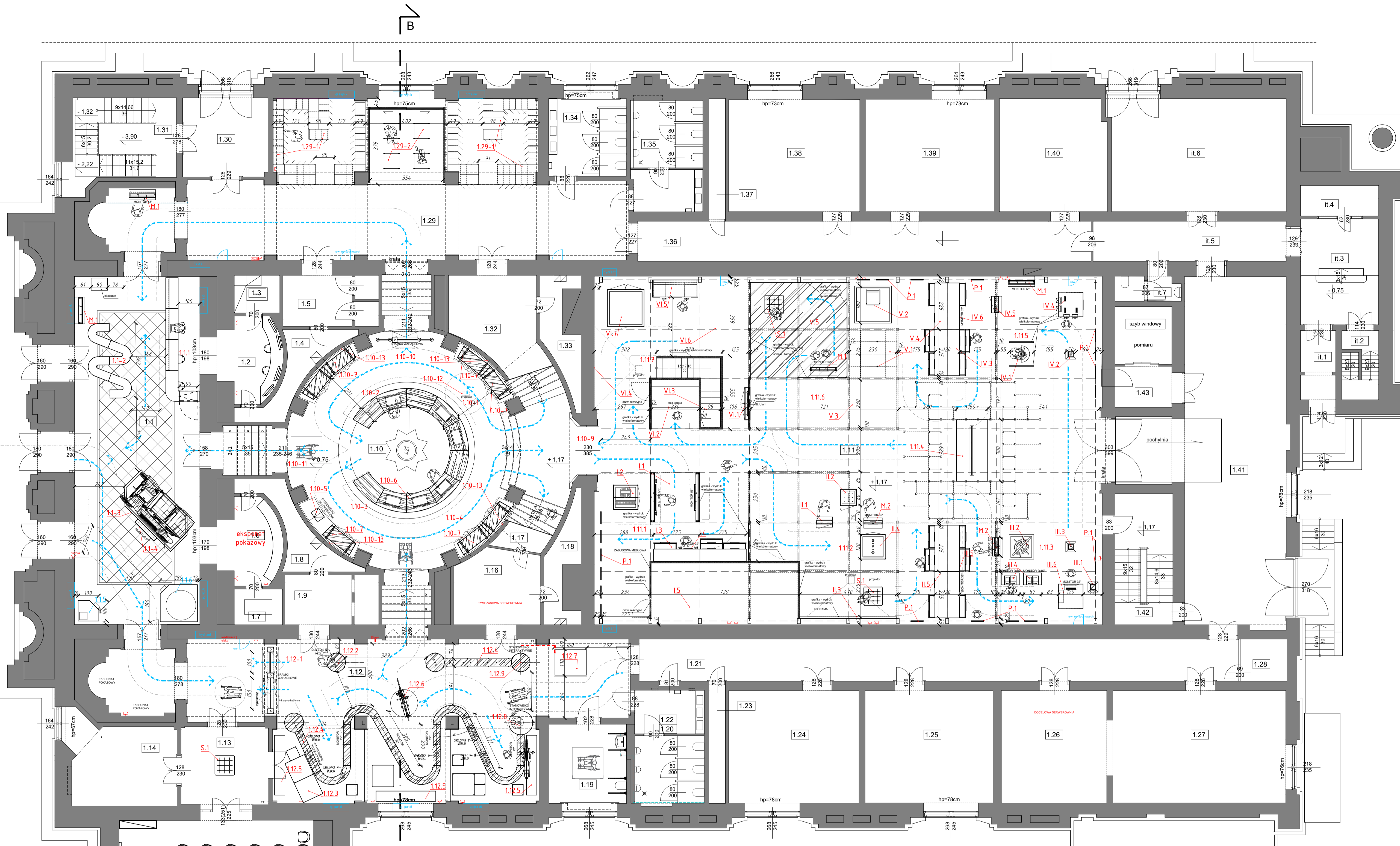
- podkład zabezpieczający istniejącą posadzkę
- płyta OSB spodnia gr. 22mm - z możliwością prowadzenia okablowania
- płyta OSB wierzchnia gr. 12mm
- podkład samoprzylepny
- posadzka LVT

##### **Posadzka w sali 1.29 w strefie relaksu**

Układ warstw:

- podkład zabezpieczający istniejącą posadzkę
- płyta OSB spodnia gr. 22mm na podkonstrukcji stalowej stabilizującej siedziska
- podkład samoprzylepny
- wykładzina dywanowa

Przed przystąpieniem do prac wykończeniowych należy przedstawić próbki do akceptacji projektanta



**\*SPIS POMIESZCZEŃ ZGODNY ZE ŚCIEŻKA ZWIEDZANIA:**

- 1.1 - HOL WEJŚCIOWY
- 1.11 - LADA RECEPCYJNA
- 1.12 - SIEDZISKO
- 1.13 - EKSPOZYCJA - FORD
- 1.14 - STANOWISKO MULTIMEDIALNE Z MONITOREM - PROJEKCJA FILMU
- 1.15 - PODSTAWA POD EKSPONAT TYP1
- 1.16 - PODSTAWA POD EKSPONAT TYP2
- M1 - stanowisko interaktywne z monitorem 55"
- 1.2 - POMIESZCZENIE MONITORINGU I OCHRONY
- 1.13 - PRZEDSIÓNEK POM. EDUKACYJNYCH
- S1 - siedzisko / miejsce odpoczynku dla osób z niepełnosprawnościami
- 1.15 - POM. EDUKACYJNE / SALA WYKŁADOWA
- 1.12 - POMIESZCZENIE EKSPOZYCJI POMOCNICZEJ - GNIAZDO. HISTORIA POWSZECHNA
- 1.12.1 - BRAMKI WEJŚCIOWE
- 1.12.2 - POCZĄTEK OSI CZASU - PIEŚCIĄK
- 1.12.3 - PODSTAWA POD EKSPONAT TYP3
- 1.12.4 - STANOWISKO WIELOFUNKCYJNE OS CZASU
- OD OPANOWANIA SZTUKI ROZPALANIA OGNIEM DO WYNALEZENIA DRUKU
- REWOLUCJA PRZEMYSŁOWA
- ELEKTRYCZNOŚĆ I WYNALEZKI XIX.
- RZYMÓW MOTORYZACJI / WISZACY EKSPONAT /
- II pot. XXw. BUDOWA KOMPUTERÓW I MINIATURYZACJA
- 1.12.5 - GABLOTA LIGHTBOX NA EKSPONATY
- 1.12.6 - PODSTAWA POD EKSPONAT TYP4
- 1.12.7 - PODSTAWA POD EKSPONAT TYP 5 "LADOWANIE NA KSIEŻYCU"
- 1.12.8 - STANOWISKO INTERAKTYWNE - WYTWARZANIE SIŁY WOŚNEJ
- 1.12.9 - STANOWISKO INTERAKTYWNE - STARE GRY KOMPUTEROWE
- 1.19 - TOALETA DAMSKA / DLA OSÓB Z NIEPEŁNOSPRAWNOŚCIAMI
- 1.20/1.22 - PRZEDSIÓNEK TOALETY / TOALETA MĘSKA

**2.1 - ATRESOLA ROTUNDY**

- P1 - PANELE GRAFICZNE Z IKONOGRAFIA
- Z2 - GABLOTY SZKLANE
- 1.10 - POMIESZCZENIE EKSPOZYCJI WPROWADZAJĄCEJ
- 1.10.1 - GNIAZDO ROTUNDY - RYSUNEK TECHNICZNY
- 1.10.2 - II GNIAZDO ROTUNDY - MIARA
- 1.10.3 - III GNIAZDO ROTUNDY - LICZBA I PRZESTRZEŃ
- 1.10.4 - IV GNIAZDO ROTUNDY - NARZĘDZIA
- 1.10.5 - GABLOTA Z SIEM DZIERŻONA
- 1.10.6 - CENTRALNY EKSPOZYTOR INTERAKTYWNY Z MONITORAMI DOTYKOWYMI
- 1.10.7 - GABLOTY SZKLANE NA EKSPONATY
- 1.10.8 - INSTALACJA WISZĄCA Z EKSPONATAMI
- 1.10.9 - PRZEJŚCIE DO POMIESZCZENIA EKSPOZYCJI GŁÓWNEJ
- 1.10.10 - BRAMKA WYJŚCIOWA / WYJŚCIE Z WYSTAWY
- 1.10.11 - WYJŚCIE Z WYSTAWY DLA OSÓB Z NIEPEŁNOSPRAWNOŚCIAMI
- 1.10.12 - PROJEKCJA
- 1.10.13 - PANELE GRAFICZNE Z IKONOGRAFIA

**1.11 - POMIESZCZENIE EKSPOZYCJI GŁÓWNEJ**

- 1.11.1 - I GNIAZDO EKSPOZYCJI GŁÓWNEJ - INŻYNIERWIE EMIGRACJI
- I1 - ekspozycja multimedialny Cube (mosty Rudolfa Modrzewskiego)
- I2 - gablota, makieły
- I3 - szafa z gablotami / szufladami na ekspozycje
- I4 - stanowisko interaktywne Maksymilian Faktorowicz
- I5 - foteł motorowa w zabudowie
- P1 - panele graficzne wiszące
- 1.11.2 - II GNIAZDO EKSPOZYCJI GŁÓWNEJ - POMYŚLOWI WIZJONERZY
- I1 - gablota z plastrzem miodu
- I2 - gablota z siem Dzierżona
- I3 - instalacja zdjęcia "Prószkowskiego filmującego ulicę Paryża", diorama wraz z projekcją
- I4 - gablota z aparaturą skraplającą Karola Olszewskiego
- I5 - szafa z gablotami / szufladami na ekspozycje
- M2 - stanowisko interaktywne z monitorem 32" - K. Olszewski
- S1 - siedzisko / miejsce odpoczynku dla osób z niepełnosprawnościami
- P1 - panele graficzne wiszące
- 1.11.3 - III GNIAZDO EKSPOZYCJI GŁÓWNEJ - OD TEORII DO PRAKTYKI
- I1 - gablota świecznikowa wysoka z modelami pomników M. Skłodowskiej - Curie
- II2 - ekspozycja - sfera amilarna
- III3 - gablota świecznikowa - medal
- III4 - interaktywne księgi prezentujące dzieła M. Kopernika
- III5 - szafa z gablotami / szufladami na ekspozycje
- III6 - ekspozycja w formie szkieletu z diorama wnętrza pracowni małżonków Curie
- M2 - stanowisko interaktywne z monitorem 32" - M. Kopernik
- P1 - panele graficzne wiszące
- 1.11.4 - TOTEM CENTRALNY

**1.11.5 - IV GNIAZDO EKSPOZYCJI GŁÓWNEJ - SIŁA II RZECZPOSPOLITEJ**

- IV1 - stanowisko interaktywne - Paryskop
- IV2 - gablota świecznikowa z modelem człogę z peryskopem Gundlacha
- IV3 - szafa z gablotami / szufladami na ekspozycje
- IV4 - ekspozycja - fotoplastikon w formie szkieletu z interaktywnymi wizerkami do przeglądania zdjęć samolotów
- IV5 - gablota z gablotami
- IV6 - stanowisko interaktywne (System Sędziar)
- M1 - stanowisko interaktywne z monitorem 55" (System Szczepanika)
- P1 - panele graficzne wiszące
- 1.11.6 - V GNIAZDO EKSPOZYCJI GŁÓWNEJ - WOJENNE SZLAKI
- V1 - wiszące modele szybowców Wacława Czerwińskiego
- V2 - ekspozycja z repliką fotela Wacława Czerwińskiego
- V3 - ekspozycja wolnostojąca - Tankietka
- V4 - szafa z gablotami / szufladami na ekspozycje
- V5 - instalacja Ułama
- M1 - stanowisko interaktywne z monitorem 55" - wywiad ze Si. Ułamem (pro Manhattan)
- S1 - siedzisko / miejsce odpoczynku dla osób z niepełnosprawnościami
- P1 - panele graficzne wiszące
- 1.11.7 - VI GNIAZDO EKSPOZYCJI GŁÓWNEJ - NOWE HORYZONTY
- VI1 - gablota z okładziną arch. wykonaną metodą piropiktury
- VI2 - Holobox z filmem z jazdy LRV po powierzchni księżycy
- VI3 - Schody na antraksie
- VI4 - Projekcja z prezentacją postaci i podsumowaniem wystawy
- VI5 - szafa z gablotami / szufladami na ekspozycje
- VI6 - ekspozycja wolnostojąca - Melex
- VI7 - gablota analizator AKAT

**1.129 - SZATNIA / STREFA ODPÓCZYŃKU**

- 1.129.1 - SZAFKI DEPOZYTOWE
- 1.129.2 - SIEDZISKA
- M1 - stanowisko interaktywne z monitorem 55"
- 1.130 - TOALETA DAMSKA
- 1.131 - TOALETA MĘSKA

**LEGENDA**

1. WYKAZ POMIESZCZEŃ NA BUDOWIE
2. WYKAZ POMIESZCZEŃ W STANIE WYKONANIA BUDOWY
3. WYKAZ POMIESZCZEŃ W STANIE WYKONANIA BUDOWY
4. WYKAZ POMIESZCZEŃ W STANIE WYKONANIA BUDOWY
5. WYKAZ POMIESZCZEŃ W STANIE WYKONANIA BUDOWY
6. WYKAZ POMIESZCZEŃ W STANIE WYKONANIA BUDOWY
7. WYKAZ POMIESZCZEŃ W STANIE WYKONANIA BUDOWY
8. WYKAZ POMIESZCZEŃ W STANIE WYKONANIA BUDOWY
9. WYKAZ POMIESZCZEŃ W STANIE WYKONANIA BUDOWY
10. WYKAZ POMIESZCZEŃ W STANIE WYKONANIA BUDOWY

**NAZWA PROJEKTU**  
Zaprojektowanie ekspozycji stałej w Muzeum Techniki w Warszawie

**ADRES INWESTYCJI**  
Plac Defilad 1  
00-901 Warszawa

**INWESTOR**  
Narodowe Muzeum Techniki w Warszawie  
Plac Defilad 1  
00-901 Warszawa

**JEDNOSTKA PROJEKTOWA**  
New Amsterdam Sp. z o.o.  
ul. Miodowa 10  
00-610 Warszawa

**FAZA PROJEKTU**  
PROJEKT WYKONAWCZY

**BRANŻA:** ARCHITEKTURA WNĘTRZ  
**ZESPÓŁ PROJEKTOWY**

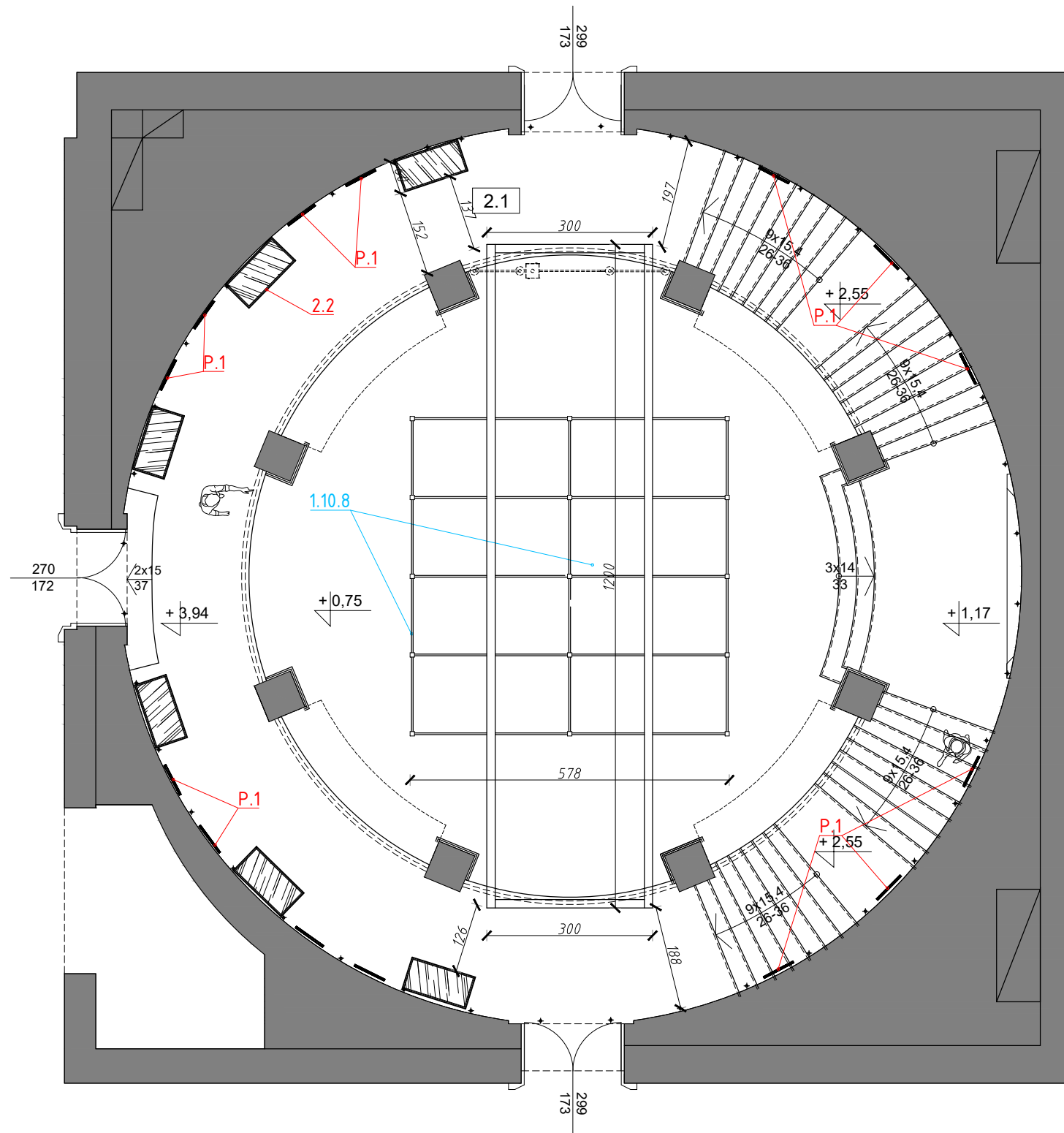
**GŁÓWNY PROJEKTANT:**  
mgr szt. Tomasz Salwierz

**PROJEKTANT:**  
mgr inż. arch. Maciej Flisak  
mgr inż. arch. Dorota Wilewska  
mgr inż. arch. Mirosław Myszczak  
mgr szt. Magdalena Ślusarczyk

**DATA:** 06.2021r.  
**SKALA:** 1:100

**FORMAT:** A1  
**TEMAT RYSUNKU:** TOM NIE FORM. NR RYB. aranżacja ogólna

**DATA:** 06.2021r.  
**SKALA:** 1:100  
**TEMAT RYSUNKU:** TOM NIE FORM. NR RYB. aranżacja ogólna



0 1m 2m 3m 4m 5m  
 RZUT POZIOMY - I PIĘTRO

- UWAGI:**
1. WYMIARY POTWIERDZIĆ NA BUDOWIE.
  2. PRACE WYKONAĆ Z NALEŻYĄĄ STARANNOŚCIĄ ZGODNIE Z OBOWIĄZUJĄCYMI PRZEPISAMI.
  3. W RAZIE NIEZGODNOŚCI ZE STANEM FAKTYCZNYM SKONSULTOWAĆ SIĘ Z PROJEKTEM.
  4. ZMIANY WPROWADZANE NA BUDOWIE PRZEDSTAWIĆ DO AKCEPTACJI PROJEKTANTA.
  5. RYSUNKI ARCHITEKTURY ROZPATRYWAĆ ŁĄCZNIE Z RYSUNKAMI BRANŻOWYMI.
  6. LOKALIZACJA, ROZMIARY PRZEBIÓR I OTWIEROWANIE DO POTWIERDZENIA Z RYSUNKAMI BRANŻOWYMI.
  7. ZABEZPIECZENIA PRZECIŁO INSTALACYJNYCH PRZEZ ŚCIANY ODDZIELEN POŻAROWYCH ZGODNIE Z WARUNKAMI OCHRONY P.POŻ. ORAZ WYTYCZNYMI PROJEKTÓW INSTALACYJNYCH I ZASTOSOWANEGO SYSTEMU.
  8. DOPUSZCZA SIĘ STOSOWANIE MATERIAŁÓW ZAMIENNYCH POD WARUNKIEM, ŻE POSIADAJĄ ONE CECHY NIE GORSZE JAKOŚCIOWO I TECHNICZNIE OD WSKAZANYCH W PROJEKIE PO UPRIEDZIEJ AKCEPTACJI PROJEKTANTA.
  9. WYMIARY MONTAŻOWE ELEMENTÓW SCENOGRAFICZNYCH DOSTOSOWAĆ DO WYBRANEGO MODELU URZĄDZENIA AUDIOWIZUALNEGO PODCZAS REALIZACJI INWESTYCJI.
  10. MATERIAŁ DO SPORZĄDZENIA WYCENY. PROJEKT DO REALIZACJI ZOSTANIE PRZEKAZANY DECYZJĄ INWESTORA.
  11. PROJEKTANT ZASTRZEGA SOBIE PRAWO WPROWADZANIA ZMIAN WYNIKAJĄCYCH Z USZCZEGÓLNIENIA OPRACOWAN PROJEKTU SKIEROWANEGO DO REALIZACJI.
  12. NALEŻY STOSOWAĆ PŁYTY MEBLOWE TRUDNO ZAPALNE.
  13. OBSIDONY URZĄDZEN AV WYPOSAŻONE W REWIZJE ORAZ OTWORY WENTYLACYJNE DOSTOSOWANE DO TYPU DANEGO URZĄDZENIA.

**NAZWA PROJEKTU**  
 Zaprojektowanie ekspozycji stałej  
 w Muzeum Techniki w Warszawie

**ADRES INWESTYCJI**  
 Plac Defilad 1  
 00-901 Warszawa

**INWESTOR**  
 Narodowe Muzeum Techniki  
 w Warszawie  
 Plac Defilad 1  
 00-901 Warszawa

**JEDNOSTKA PROJEKTUJĄCA**



**New Amsterdam Sp. z o.o.**  
 ul. Fabryczna 20A  
 31-553 Kraków  
 Phone: 0048 12 399 46 28  
 office@newamsterdam.pl

**FAZA PROJEKTU**  
 PROJEKT WYKONAWCZY

**BRANŻA:** ARCHITEKTURA WNĘTRZ  
**ZESPÓŁ PROJEKTOWY**

**GŁÓWNY PROJEKTANT:**  
 mgr szt. Tomasz Salwierz

**PROJEKTANT:**  
 mgr inż. arch. Maciej Fistek MPOIA/046 /2018  
 mgr inż. arch. Dorota Wiśniewska  
 mgr inż. arch. Mirosław Nyczyk  
 mgr szt. Magdalena Ślusarczyk

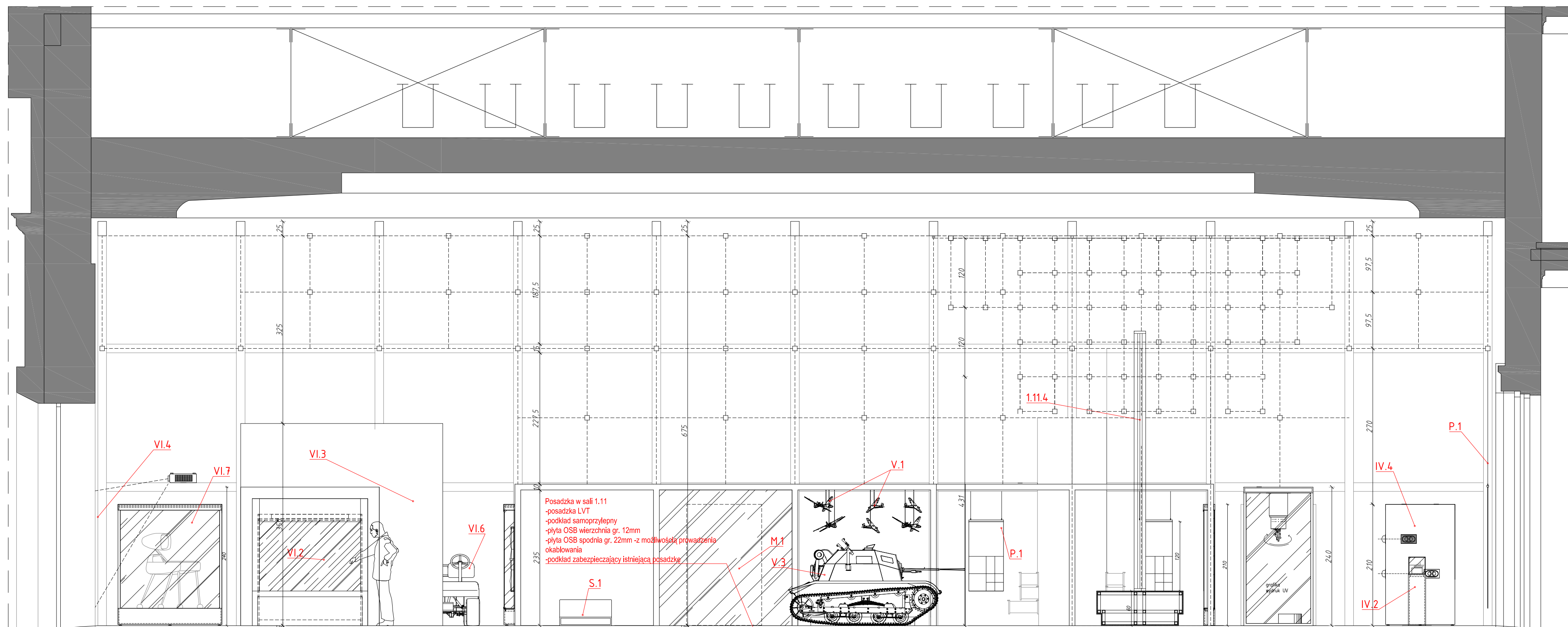
**DATA:** 06.2021r.

**FORMAT:** A3 **SKALA:** 1:25

TOM NR. POM.	NR RYS.
1	- 2

**TEMAT RYSUNKU:**  
 RZUT ANTRESOLI

A-A



- WZNE
1. WYMAGY FOTOFIECZKI NA BUDOWIE
  2. PRACE WYKONCZĄCZELI STAWIANEGOŁA DOZGONE Z ODWALCZANIEM PROJEKTOWE
  3. WRAZIE NIEZODPOWIEDZI ZE STANEM FAKTYCZNYM SKONWALTOC SIĘ Z PROJEKTOWE
  4. ZMIANY WPROWADZANE NA BUDOWIE PRZEJAZDOWE DO AKCEPTACJI PROJEKTOWE
  5. STANOWISKO WYKONCZĄCZELI KONTROLACJĄ I PRZEWIDUJĄCĄ
  6. LOKALIZACJA, WYMIARY PRZECIĘCZYKOWE I OPRACOWANIE DO POTWIERDZENIA Z PRZEWIDUJĄCĄ
  7. ZABEZPIECZENIA PRZECIĘCZYKOWE I OPRACOWANIE DO POTWIERDZENIA Z PRZEWIDUJĄCĄ
  8. OPRACOWANIE PRZECIĘCZYKOWE I OPRACOWANIE DO POTWIERDZENIA Z PRZEWIDUJĄCĄ
  9. OPRACOWANIE PRZECIĘCZYKOWE I OPRACOWANIE DO POTWIERDZENIA Z PRZEWIDUJĄCĄ
  10. OPRACOWANIE PRZECIĘCZYKOWE I OPRACOWANIE DO POTWIERDZENIA Z PRZEWIDUJĄCĄ
  11. OPRACOWANIE PRZECIĘCZYKOWE I OPRACOWANIE DO POTWIERDZENIA Z PRZEWIDUJĄCĄ
  12. OPRACOWANIE PRZECIĘCZYKOWE I OPRACOWANIE DO POTWIERDZENIA Z PRZEWIDUJĄCĄ
  13. OPRACOWANIE PRZECIĘCZYKOWE I OPRACOWANIE DO POTWIERDZENIA Z PRZEWIDUJĄCĄ
  14. OPRACOWANIE PRZECIĘCZYKOWE I OPRACOWANIE DO POTWIERDZENIA Z PRZEWIDUJĄCĄ
  15. OPRACOWANIE PRZECIĘCZYKOWE I OPRACOWANIE DO POTWIERDZENIA Z PRZEWIDUJĄCĄ
  16. OPRACOWANIE PRZECIĘCZYKOWE I OPRACOWANIE DO POTWIERDZENIA Z PRZEWIDUJĄCĄ
  17. OPRACOWANIE PRZECIĘCZYKOWE I OPRACOWANIE DO POTWIERDZENIA Z PRZEWIDUJĄCĄ
  18. OPRACOWANIE PRZECIĘCZYKOWE I OPRACOWANIE DO POTWIERDZENIA Z PRZEWIDUJĄCĄ
  19. OPRACOWANIE PRZECIĘCZYKOWE I OPRACOWANIE DO POTWIERDZENIA Z PRZEWIDUJĄCĄ
  20. OPRACOWANIE PRZECIĘCZYKOWE I OPRACOWANIE DO POTWIERDZENIA Z PRZEWIDUJĄCĄ

**NAZWA PROJEKTU**  
 Zaprojektowanie ekspozycji stałej  
 w Muzeum Techniki w Warszawie

**ADRES INWESTYCJI**  
 Plac Defilad 1  
 00-901 Warszawa

**INWESTOR**  
 Narodowe Muzeum Techniki  
 w Warszawie  
 Plac Defilad 1  
 00-901 Warszawa

**JEDNOSTKA PROJEKTUJĄCA**  
  
**New Amsterdam Sp. z o.o.**  
 ul. Fabryczna 20A  
 01-100 Warszawa  
 Phone: 0248 12 39 42 28  
 info@newamsterdam.pl

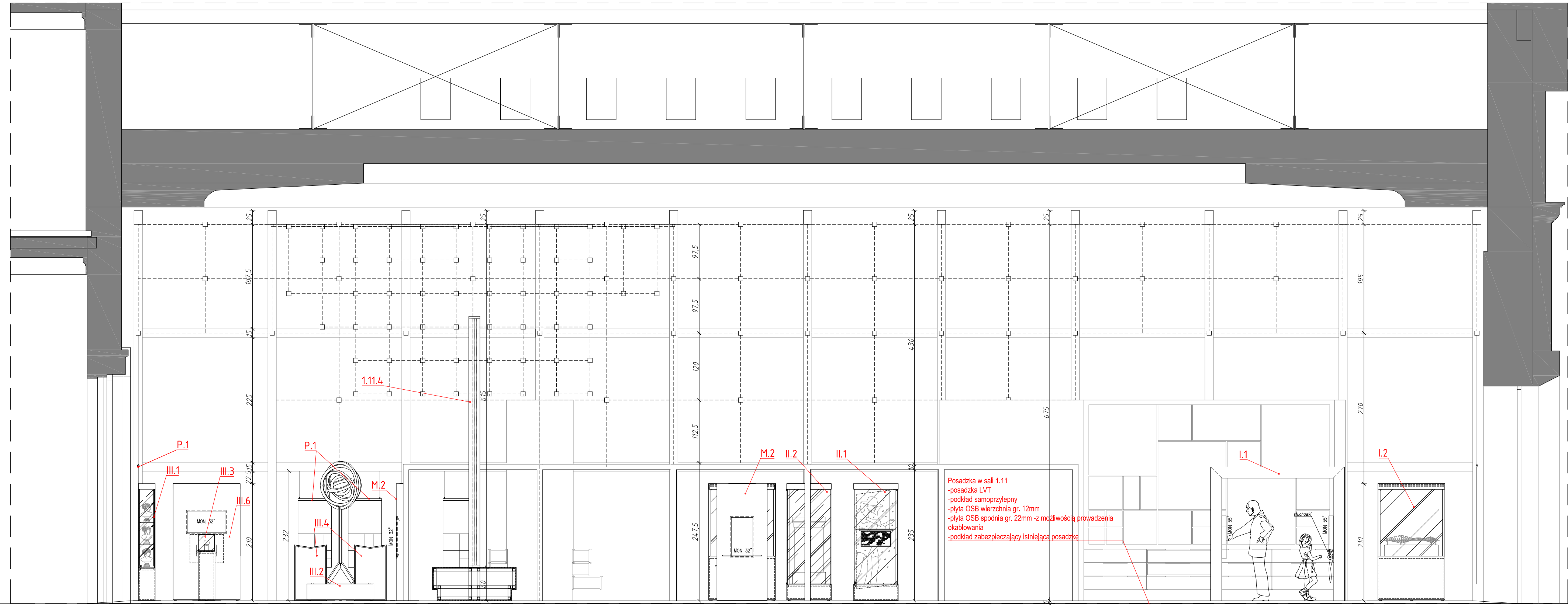
**FAZA PROJEKTU**  
 PROJEKT WYKONAWCZY  
**BRANŻA:** ARCHITEKTURA WĘTRZ  
**ZESPÓŁ PROJEKTOWY**

**GŁÓWNY PROJEKTANT:**  
 mgr szt. Tomasz Salwierz

**PROJEKTANT:**  
 mgr inż. arch. Maciej Flisak  
 mgr inż. arch. Dorota Wiśniewska  
 mgr inż. arch. Mirosław Nyczyk  
 mgr szt. Magdalena Ślusarczyk

**DATA:** 06.2021r.  
**FORMAT:** A1  
**SKALA:** 1:50  
**TEMAT RYSUNKU:** TOM NR, POMI, NR RYS.  
**WIDOK A-A:** 2 1.11 1

C1-C1



- UWAGI**
1. WYMIARY POTRZEBNE NA BUDOWE.
  2. PRACE WYKONANE ZWLEKLI STAWIANGOSŁA DODANE Z OBOWIĄZKAMI PROJEKTANTA.
  3. W RAZIE NIEZDRODNOŚCI ZE STANEM FAKTYCZNYM SKONWALTUJĄC SIĘ Z PROJEKTANTEM.
  4. ZMIANY WPROWADZANE NA BUDOWIE PRZEDSTAWIĆ DO AKCEPTACJI PROJEKTANTA.
  5. PRZEKAZAĆ EKSPERYTY KONSTRUKCYJNE I FIZYKALNO-BUDOWLANE.
  6. KALKULACJA KOSZTÓW PRZEBIEC OTWOROWANIE DO POTRZEBIENIA Z PRZEMIANOWANIZACJI.
  7. ZABEZPIECZENIA PRZECIŻYWIENIOWE PRZEZIEBIENIA PRZEZIEBIENIA Z WYKONANEM BUDOWLANYM.
  8. OCHRONY PŁOCH ORAZ WYTĘCZNIWY PROJEKTANTY INSTALACYJNYCH ZASTOSOWANEGO SYSTEMU.
  9. GORZSZA NIE STOSOWANIE MATERIAŁÓW ZMIENIENIOWYCH WYKONANIE ZE POSADZKI ONE CEKTY NIE GORSZE JAKOŚCIOWO I TECHNICZNE OD WSKAZANYCH W PROJEKTCIE PO UPREKUNEJ AKCEPTACJI PROJEKTANTA.
  10. WYMIARY MONTAŻOWE ELEMENTÓW SCENOGRAFICZNYCH DOSTOSOWAĆ DO WYBRANEGO MODELU URZĄDZENIA ARCHITEKTONICZNEGO FOTOGRAFICZNEJ BIENIENIA.
  11. MATERIAŁ DO SPORZĄDZENIA WYKONANIE PROJEKTU DO REALIZACJI ZOSTANIE PRZEKAZANY DECYZJA INWESTORA.
  12. PRZEKAZAĆ ZAPISZCZĄC SOBIE PRACOWY WYKONAWCZYM DAWA WYKONAWCZY I Z USCZESZCZUJENIEM OPRACOWANIE PROJEKTU SPOROBOWANEGO DO REALIZACJI.
  13. NIEZŁY STOSOWAĆ TYTU MIEJSCOWE TRZYNÓW ZAPALNE.
  14. SZKODNY URZĄDZENIA W WYKONANIE W PRZEBIEC OTWOROWY WENTYLACYJNE DOSTOSOWANE DO TYTU DAWEGO URZĄDZENIA.

**NAZWA PROJEKTU**  
Zaprojektowanie ekspozycji stałej  
w Muzeum Techniki w Warszawie

**ADRES INWESTYCJI**  
Plac Defilad 1  
00-901 Warszawa

**INWESTOR**  
Narodowe Muzeum Techniki  
w Warszawie  
Plac Defilad 1  
00-901 Warszawa

**JEDNOSTKA PROJEKTUJĄCA**  
  
**New Amsterdam Sp. z o.o.**  
ul. Fabryczna 20A  
01-100 Warszawa  
Phone: 0248 12 39 42 28  
info@newamsterdam.pl

**FAZA PROJEKTU**  
PROJEKT WYKONAWCZY  
**BRANŻA:** ARCHITEKTURA WNETRZ  
**ZESPÓŁ PROJEKTOWY**

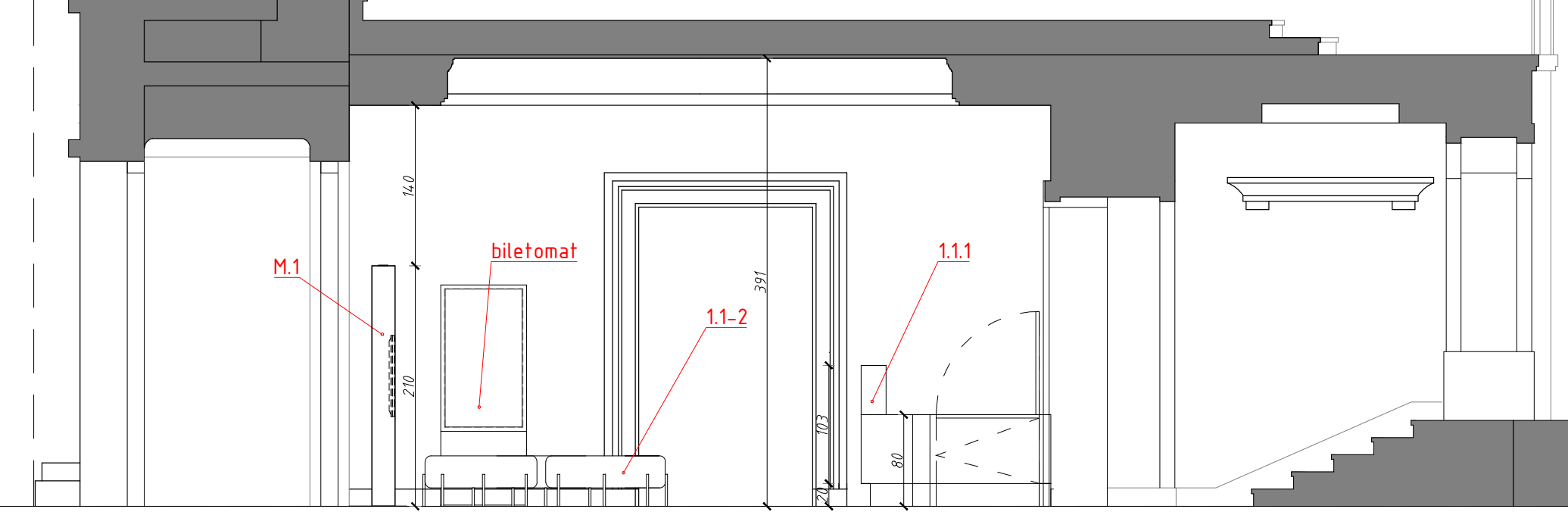
**GŁÓWNY PROJEKTANT:**  
mgr szt. Tomasz Salwierz

**PROJEKTANT:**  
mgr inż. arch. Maciej Flisak  
mgr inż. arch. Dorota Wiśniewska  
mgr inż. arch. Mirosław Nyczyk  
mgr szt. Magdalena Ślusarczyk

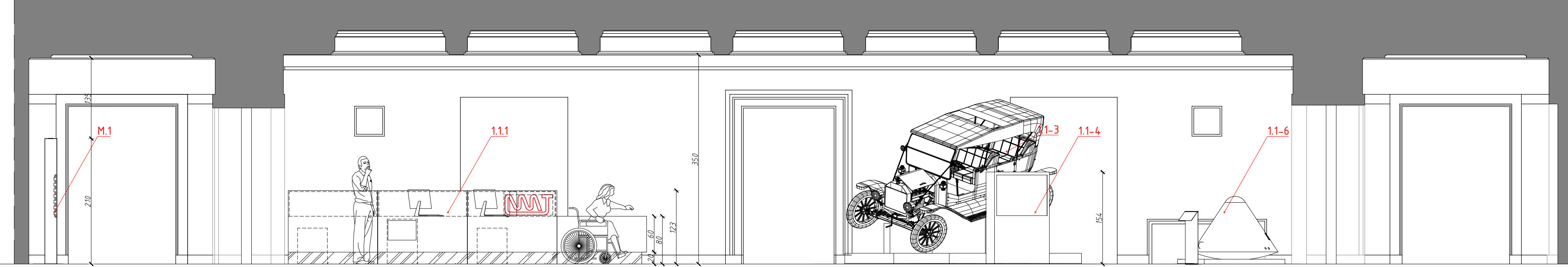
**DATA:** 06.2021r.  
**FORMAT:** A1  
**SKALA:** 1:50  
**TEMAT RYSUNKU:** TOM NR, POM, NR RYS.  
**WIDOK C1-C1:** 2 1.11 2



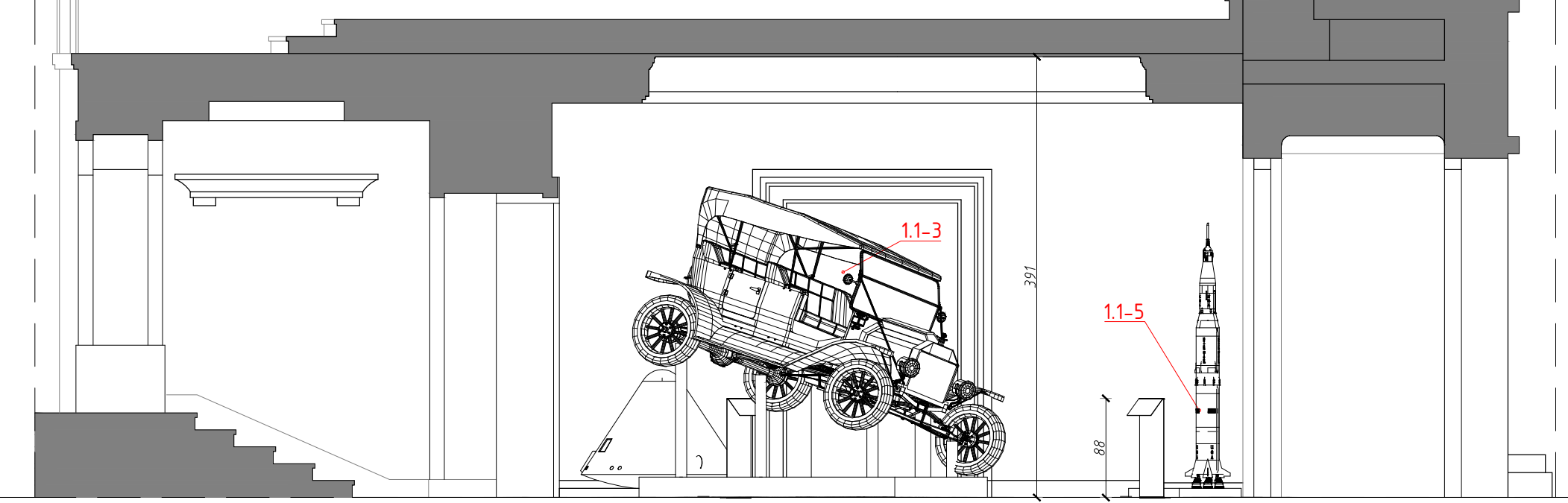
A-A



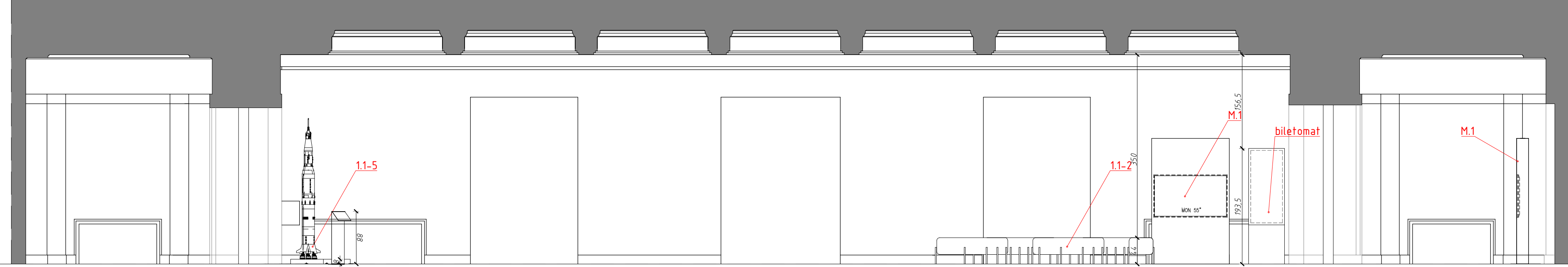
B1-B1



C1-C1



D1-D1



- UWAGA:
1. WYMAGANIA POTRZEBNOŚCI W BUDOWIE.
  2. PRACE WYKONANE Z NALEŻYTA STARANNOŚCIĄ ZŁOŻONE Z OBRÓBKI WYKONAWCZĄ.
  3. WACE NIEODWOLNE DO STANU WYKONANIA BUDOWY TŁUMACZENIE I PRZEKŁADY WYKONANE.
  4. ZMIANY WPROWADZANE NA BUDOWIE PRZEZ WYKONAWCĘ DO AKCEPTACJI PROJEKTANTA.
  5. WYKONANIE ARCHITECTURY INTERIUM WRAZ Z WYKONANIEM WYKONAWCZĄ I WYKONANIEM WYKONAWCZĄ.
  6. LOKALIZACJA, WYMIARY PRZECIĘTNIKI WYKONANE DO POTWIERDZENIA Z SYSTEMEM BRANŻOWYM.
  7. ZABEZPIECZENIA PRZECIŁOŻNIKI PRZEZ EGZAMINACJĘ WYKONAWCZĄ ZŁOŻONE Z WARUNKAMI OBRÓBKI I PRZEKŁADY WYKONAWCZĄ WYKONAWCZĄ ZŁOŻONE Z SYSTEMEM BRANŻOWYM.
  8. DOKŁADZĄ SIĘ STOSOWANIE MATERIAŁÓW ZAMIENTYCH POD WARUNKAMI, ŻE PODAJĄ ONE SĄ ONE WYKONANE WYKONAWCZĄ I TECHNICZNE DO WYKONAWCZĄ W PRZEBIEGU WYKONAWCZĄ PROJEKTANTA.
  9. WYKONAWCZĄ ELEMENTÓW SCENOGRAFICZNYCH DOSTOSOWANIE DO WYKONAWCZĄ MODELU URZĄDZENIA ARCHITECTURALNEGO PODCZAS REALIZACJI WYKONAWCZĄ.
  10. MATERIAŁY DO WYKONAWCZĄ WYKONAWCZĄ PROJEKTANT DO REALIZACJI ZOSTANIE PRZEKAZANY DECYZJĄ INWESTORA.
  11. PROJEKTANT ZADZIAŁA SOBIE PRAWO WPROWADZANIA ZMIAN WYKONAWCZĄ Z USZCZEGÓLNIENIEM OBRACZANIA PROJEKTU WYKONAWCZĄ.
  12. NALEŻY STOSOWAĆ PŁYTY MELIOWE TRÓJKOMPOZYTOWE.
  13. OKŁADKI URZĄDZENIA W WYKONAWCZĄ WYKONAWCZĄ OTWORY WENTYLACYJNE DOSTOSOWANE DO TYPU DANEGO URZĄDZENIA.

**NAZWA PROJEKTU**  
Zaprojektowanie ekspozycji stałej w Muzeum Techniki w Warszawie

**ADRES INWESTYCJI**  
Plac Defilad 1  
00-901 Warszawa

**INWESTOR**  
Narodowe Muzeum Techniki w Warszawie  
Plac Defilad 1  
00-901 Warszawa

**JEDNOSTKA PROJEKTUJĄCA**  
 **New Amsterdam Sp. z o.o.**  
ul. Fabryczna 20A  
01-653 Kraków  
Phone: 0048 12 399 46 28  
office@newamsterdam.pl

**FAZA PROJEKTU**  
PROJEKT WYKONAWCZY

**BRANŻA:** ARCHITEKTURA WNĘTRZ  
**ZESPÓŁ PROJEKTOWY**

**GŁÓWNY PROJEKTANT:**  
mgr szt. Tomasz Salwierz

**PROJEKTANT:**  
mgr inż. arch. Maciej Fliszek MPOIA/046/2018  
mgr inż. arch. Dorothea Wisniewska  
mgr inż. arch. Mirosław Nyczyk  
mgr szt. Magdalena Ślusarczyk

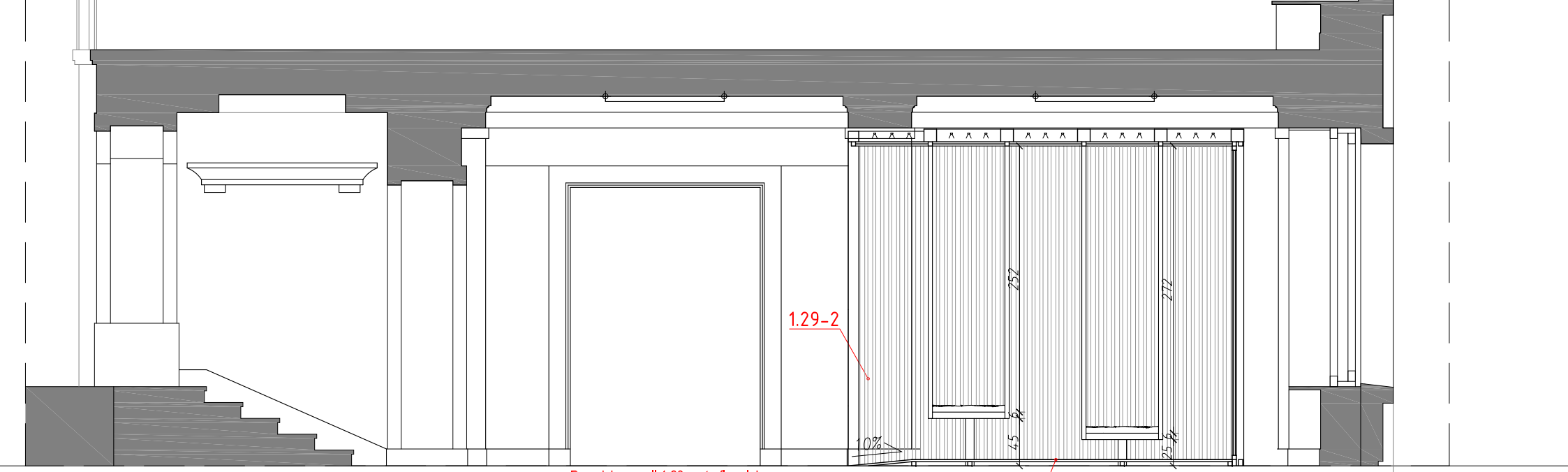
**DATA:** 06.2021r.  
**SKALA:** 1:50

**FORMAT:** A1  
**TEMAT RYSUNKU:** WIDOKI A-A, B1-B1, C1-C1, D1-D1

TOM NR.	POM.	NR RYS.
2	1.1	4

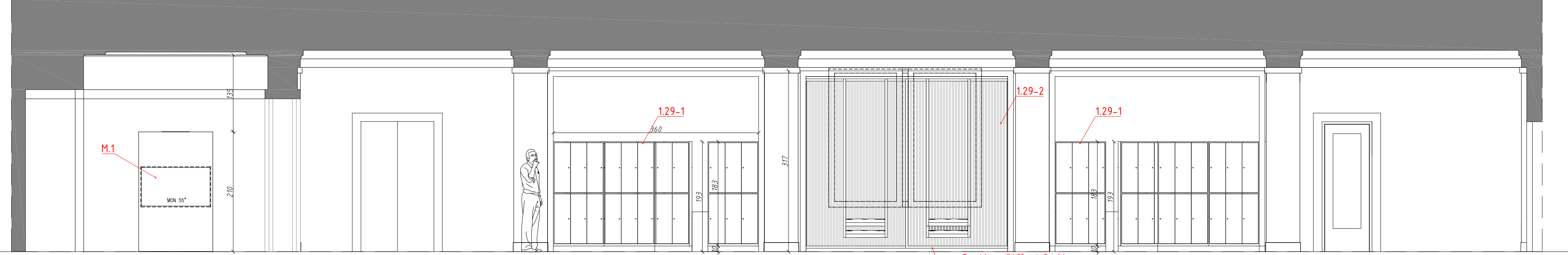


D2-D2



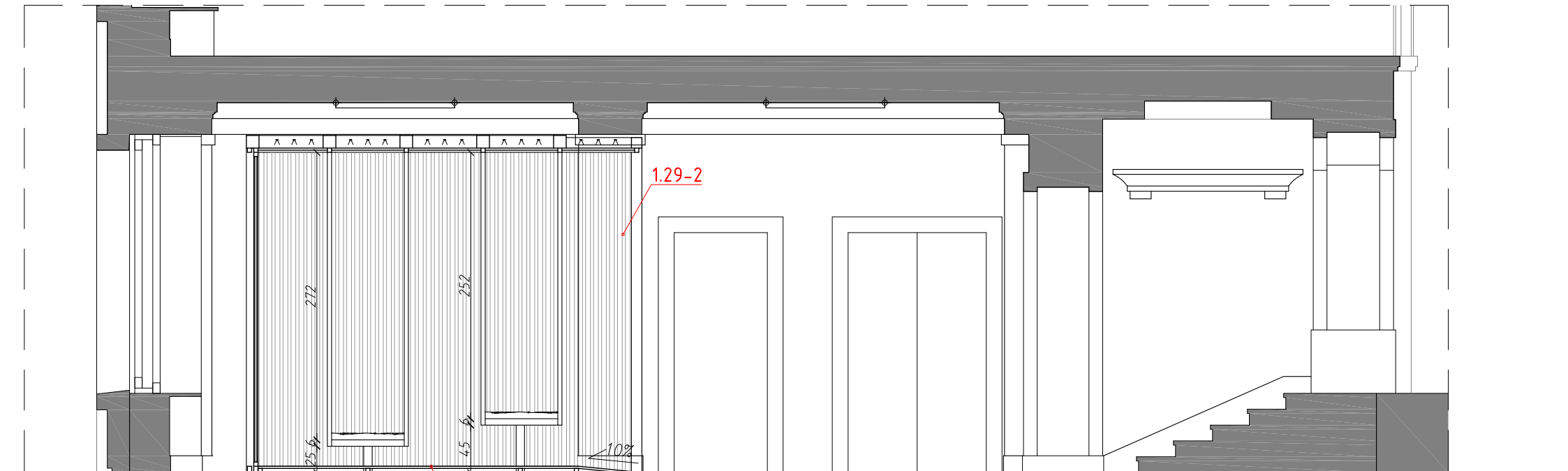
Posadzka w sali 1.29 w strefie relaksu  
 -wykładzina dywanowa  
 -podkład samoprzylepny  
 -płyta OSB spodnia gr. 22mm na podkonstrukcji stalowej stabilizującej siedziska  
 -podkład zabezpieczający istniejącą posadzkę

A2-A2



Posadzka w sali 1.29 w strefie relaksu  
 -wykładzina dywanowa  
 -podkład samoprzylepny  
 -płyta OSB spodnia gr. 22mm na podkonstrukcji stalowej stabilizującej siedziska  
 -podkład zabezpieczający istniejącą posadzkę

B-B



Posadzka w sali 1.29 w strefie relaksu  
 -wykładzina dywanowa  
 -podkład samoprzylepny  
 -płyta OSB spodnia gr. 22mm na podkonstrukcji stalowej stabilizującej siedziska  
 -podkład zabezpieczający istniejącą posadzkę

C3-C3



- LEGENDA
1. WYMIARY POTWIERDZIĆ NA BUDOWIE.
  2. PRACE WYKONAĆ Z NALEŻĄCĄ STARannością, DOZWIENIEM I ODMIAROWANIAM PRACOWNIKÓW.
  3. W PRZEDMIOTACH ZŁOŻONYCH WYKONAWCA NIE ODPOWIADA ZA WYKONANIE PRAC WYKONAWCZYCH, JEŚLI NIE SĄ WYMAGANE W PROJEKcie.
  4. ZMIANY WPROWADZANE NA BUDOWIE PRZEDSIĘWZIĆ DO AKCEPTACJI PROJEKTANTA.
  5. PRACOWNIKI ARCHITEKTURY NIE ODPOWIADAJĄ ZA WYKONANIE PRAC WYKONAWCZYCH.
  6. LOKALNOŚĆ, WYMIARY PRZEBIEGI CYFROWANE DO POTWIERDZENIA Z WYKONANĄ BRANŻOWĄ.
  7. ZAMÓWICIEL PRACUJE W INSTALACJI PRZEZ SZRUBY COŚCIELI PODZIEMNYCH. ZOSTANIE Z WYKONANĄ OD RÓŻNY PŁOZ, ORAZ WYTYCZNIW PROJEKTOWYCH INSTALACJI I ZASTOSOWANEGO SYSTEMU.
  8. DOPROJEKTOWAĆ SIĘ STOSOWANIE MATERIAŁÓW ZMIENIĆ POD WRAZEM ZE POSADZKĄ ONE CECZY, NIE GOSIĆ, ZWAGUJĄC I TECHNICZNE OD WSKAZAŃ W PROJEKcie, PO UPRZEDNIEJ AKCEPTACJI PROJEKTANTA.
  9. WYMIARY MONTAŻOWE ELEMENTÓW SCENOGRAFICZNYCH DOSTOSOWAĆ DO WYBRANEGO MODELU URZĄDZENIA KOLEJNYMI MONTAŻOWYMI PRACOWNIKAMI REALIZACJI.
  10. MATERIAŁ DO SPRAWDZENIA WYKONAWCY, PROJEKT DO REALIZACJI ZOSTANIE PRZEKAZANY DECYZJĄ INWESTORA.
  11. PROJEKTANT ZADANIE SIĘ PRACUJE WPROWADZANA ZMIAN WYNIKAJĄCYCH Z UJASOUDKOWANIA PRACOWNIKÓW PROJEKTOWYCH, BRANŻOWYCH DO REALIZACJI.
  12. NALEŻY STOSOWAĆ PŁYTY MEBLOWE TRWAŁE DREWNO.
  13. ŚLUBOWY BRANŻOWY W WYKONANIE W REZERWE ORAZ OTWORY WENTYLACYJNE DOSTOSOWAĆ DO TYTU DANEGO URZĄDZENIA.

**NAZWA PROJEKTU**  
 Zaprojektowanie ekspozycji stałej  
 w Muzeum Techniki w Warszawie

**ADRES INWESTYCJI**  
 Plac Defilad 1  
 00-901 Warszawa

**INWESTOR**  
 Narodowe Muzeum Techniki  
 w Warszawie  
 Plac Defilad 1  
 00-901 Warszawa

**JEDNOSTKA PROJEKTUJĄCA**  
  
**New Amsterdam Sp. z o.o.**  
 ul. Fajfarska 20A  
 01-653 Kraków  
 Phone: 094 12 288 46 28  
 of@newamsterdam.pl

**FAZA PROJEKTU**  
 PROJEKT WYKONAWCZY  
**BRANŻA:** ARCHITEKTURA WNEŹRZ  
**ZESPÓŁ PROJEKTOWY**

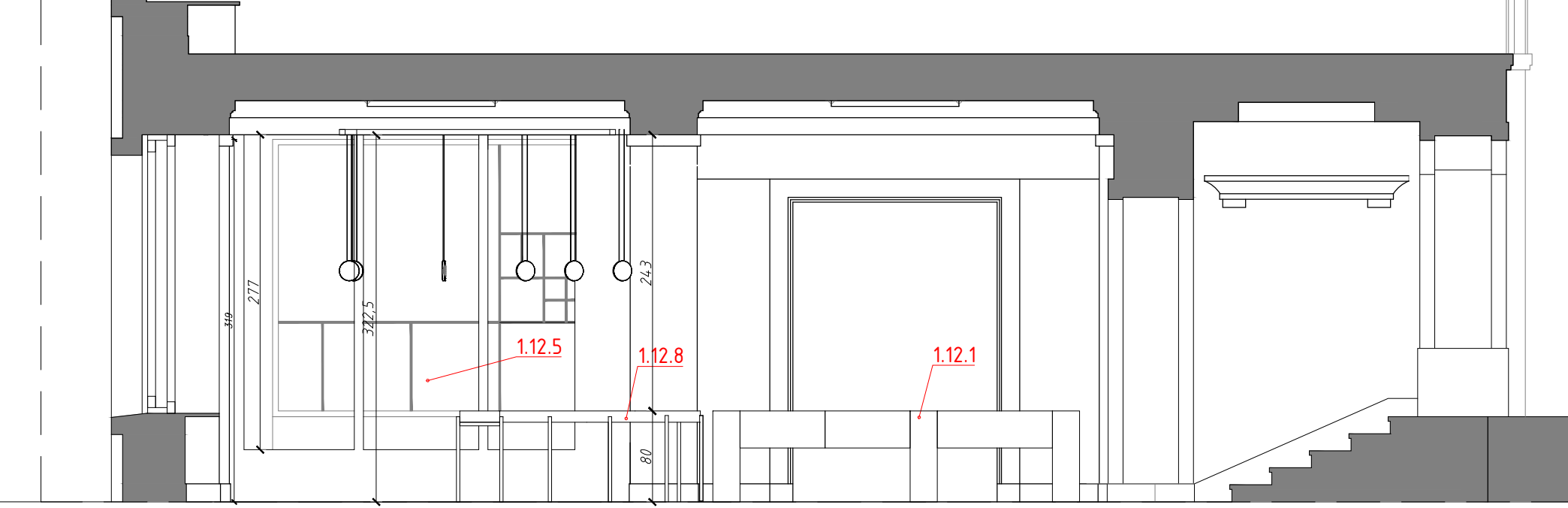
**GŁÓWNY PROJEKTANT:**  
 mgr szt. Tomasz Salwierz

**PROJEKTANT:**  
 mgr inż. arch. Maciej Flisak  
 mgr inż. arch. Dorota Wiśniewska  
 mgr inż. arch. Mirosław Nyczyk  
 mgr szt. Magdalena Ślusarczyk  
 MPOIA/046 /2018

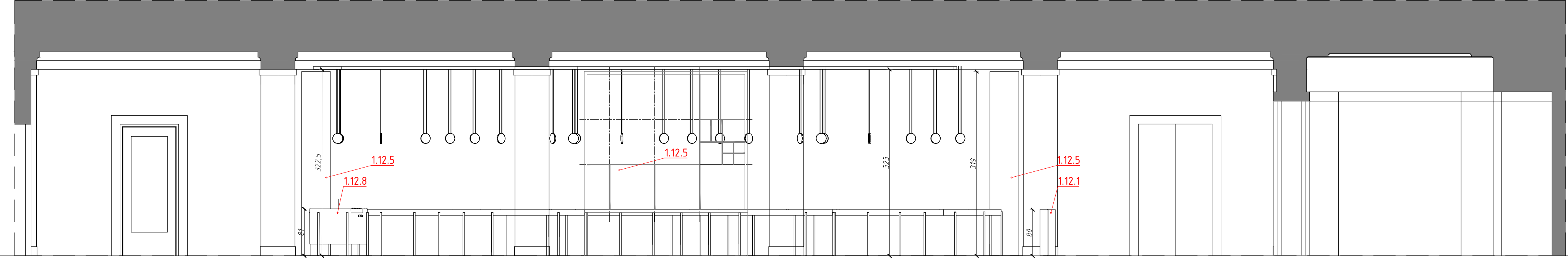
**DATA:** 06.2021r.  
**FORMAT:** A1  
**SKALA:** 1:50  
**TEMAT RYSUNKU:** WIDOKI A2-A2, B-B, C3-C3, D2-D2  

TOM NR.	POM.	NR RYS.
2	1.29	5

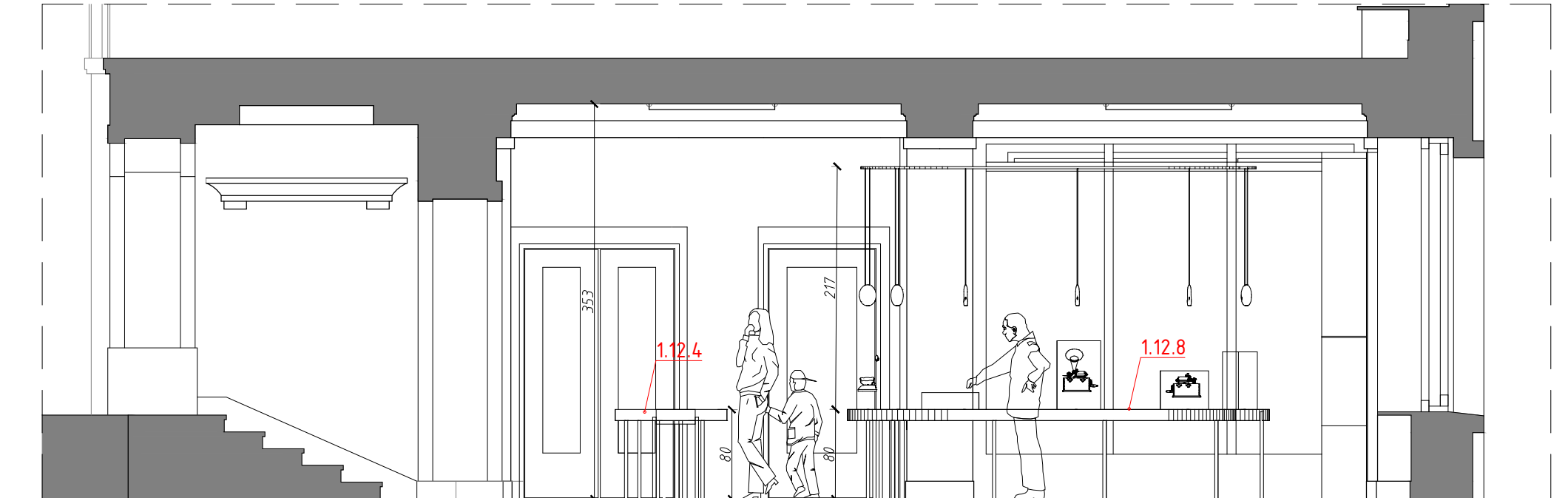
D2-D2



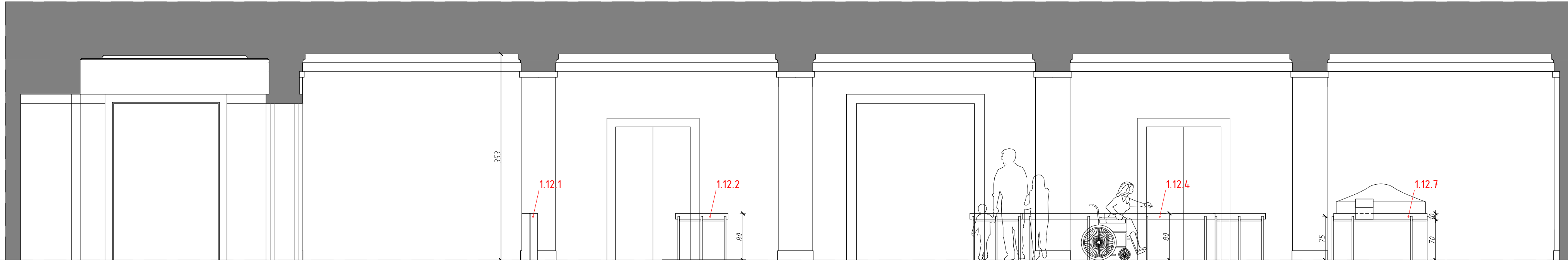
C2-C2



B-B



A1-A1



- UWAGI:
1. WYMARIY POTRZEBIĆ W BUDOWIE.
  2. PRACE WYKONAĆ NALEŻY ZA STAWIENIEM ZOBOWIĄZANIM PRZEPISAMI.
  3. WACE NIEODRĘCZNO JE STAWIENIEM BRANŻOWYM TŁUMĄ JE I PRZEKAZAĆ.
  4. ZMIANY WPROWADZANE NA BUDOWIE PRZESTAJĄ DO AKCEPTACJI PROJEKTANTA.
  5. WYKONANIE ARCHITECTURY I DOSTAWY MATERIAŁÓW I PRACOWNI BRANŻOWYCH.
  6. LOKALIZACJA, WYMIARY PRZEBIEGI OTWOROWE DO POTWIERDZENIA Z SYSTEMAMI BRANŻOWYMI.
  7. ZABEZPIECZENIA PRZEBIEGI INSTALACYJNYCH PRZEZ EGZNY ODDZIAŁY PODKOPANYCH ZOBOWIĄZANIM Z WYKONANEM GÓRNYMI I POCZĄTKOWYMI PRACOWNIAMI BRANŻOWYMI ZASTOSOWANEGO SYSTEMU.
  8. DOKŁADZĄ SIĘ STOSOWANIE MATERIAŁÓW ZAMIENTYCH POD WYKONANIE JE PODAJĄ ONE GOJY NE GÓRNY JAKOŚCIOWY I TECHNICZNE DO WYKONANIE W PRACOWNI ARCHITECTURY PROJEKTANTA.
  9. WYKONANIE MONTAŻU ELEMENTÓW SCENOGRAFICZNYCH DOSTOSOWAĆ DO WYKONANEGO MODELU URZĄDZENIA AUDIOWIZUALNEGO PODCZAS REALIZACJI INWESTYCJI.
  10. MATERIAŁY SPOSOBEM WYKONANIA PRACOWNI DO REALIZACJI ZOSTANIE PRZEKAZANY DECYZJA INWESTORA.
  11. PROJEKTANT ZATRZEBA SOBIE PRAWO WPROWADZANIA ZMIAN WYNIKAJĄCYCH Z USZCZEGÓLNIENIA OBRACZANIA PROJEKTU PRZEKONANEGO DO REALIZACJI.
  12. NALEŻY STOSOWAĆ PŁYTY MELBOWE TRUBKI ZAPALNE.
  13. ODKRYWY URZĄDZENIA W WYKONANIE W WYKONANIE OTWORY WENTYLACYJNE DOSTOSOWANE DO TYPU DANEGO URZĄDZENIA.

**NAZWA PROJEKTU**  
Zaprojektowanie ekspozycji stałej  
w Muzeum Techniki w Warszawie


**ADRES INWESTYCJI**  
Plac Defilad 1  
00-901 Warszawa

**INWESTOR**  
Narodowe Muzeum Techniki  
w Warszawie  
Plac Defilad 1  
00-901 Warszawa

**JEDNOSTKA PROJEKTUJĄCA**  
  
**New Amsterdam Sp. z o.o.**  
ul. Fabryczna 20A  
01-523 Warszawa  
Phone: 0048 12 399 46 28  
office@newamsterdam.pl

**FAZA PROJEKTU**  
PROJEKT WYKONAWCZY

**BRANŻA:** ARCHITEKTURA WNETRZ  
**ZESPÓŁ PROJEKTOWY**

**GŁÓWNY PROJEKTANT:**  
mgr szt. Tomasz Salwierz 

**PROJEKTANT:**  
mgr inż. arch. Maciej Fliszek MPOIA/046/2018  
mgr inż. arch. Dorothea Wisniewska  
mgr inż. arch. Mirosław Nyczyk  
mgr szt. Magdalena Ślusarczyk

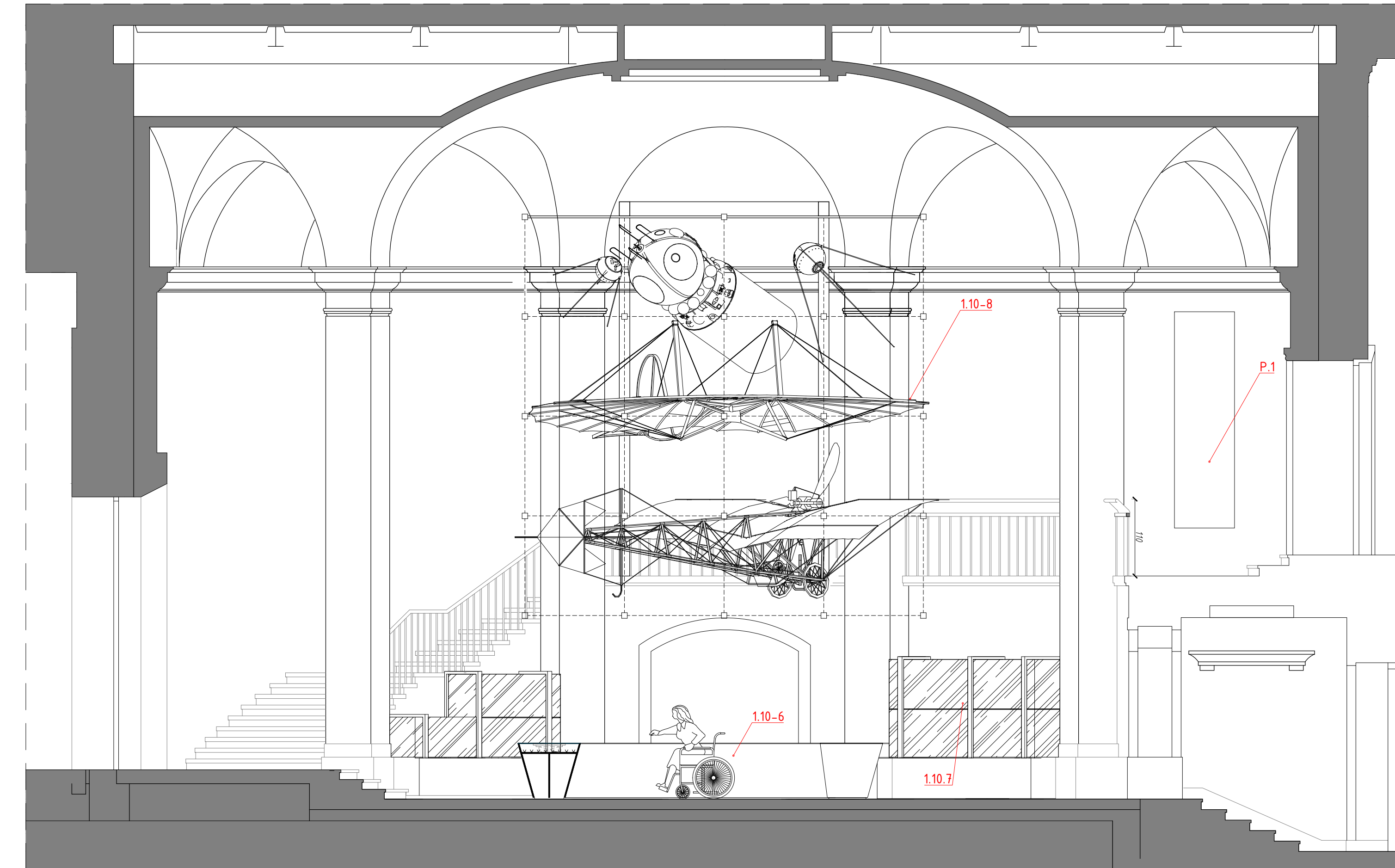
**DATA:** 06.2021r.

**FORMAT:** A1 **SKALA:** 1:50

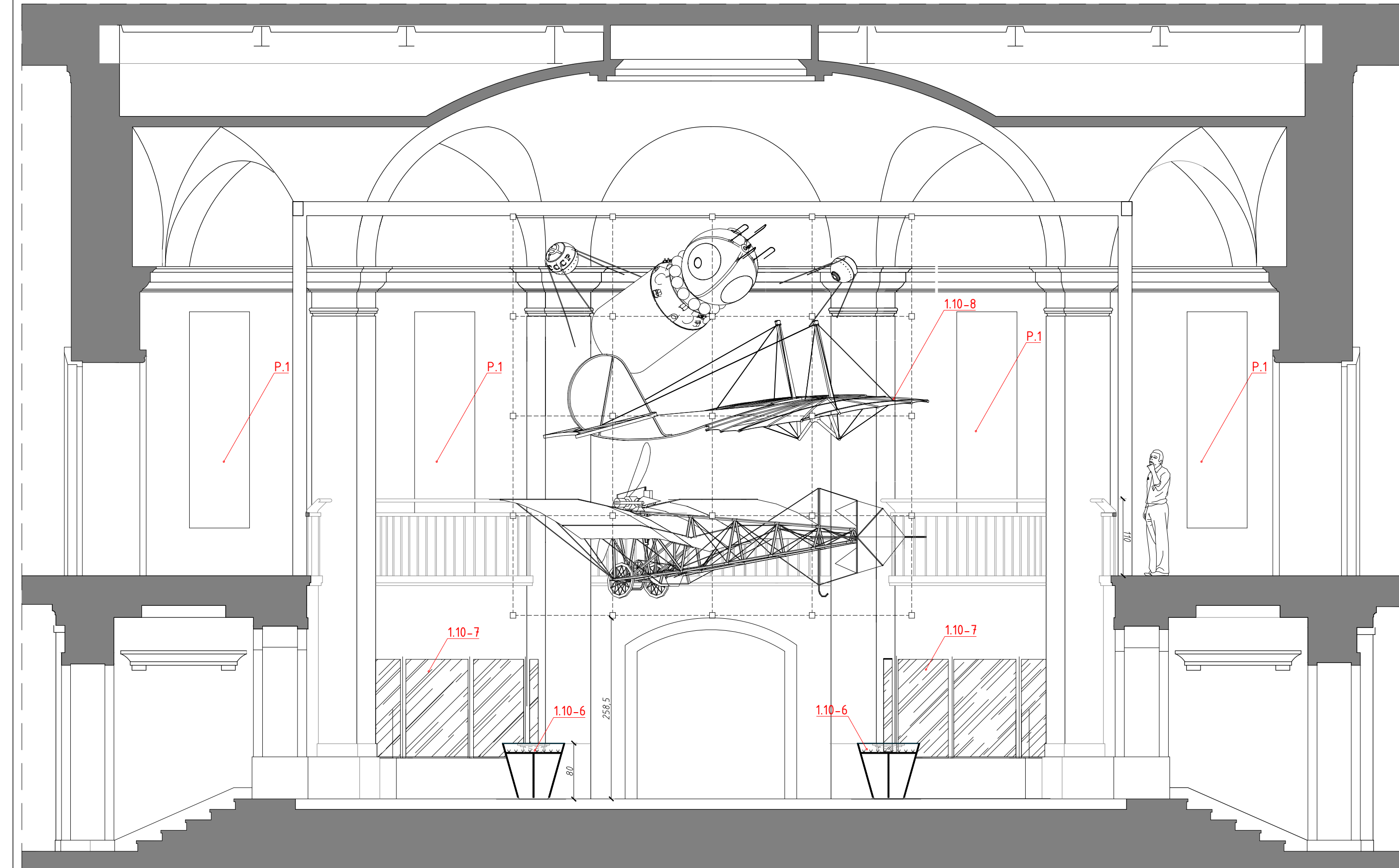
**TEMAT RYSUNKU:** WIDOKI A1-A1, B-B, C2-C2, D2-D2

TOM NR. POM.	NR RYS.
2 1.12	6

C1-C1



D2-D2



LEGENDA

1. WYKAZ POTRZEB NA BUDOWIE
2. PRACE WYKONCZONE NA BUDOWIE
3. PRACE WYKONCZONE ZA STANOWISKA BUDOWLANE W PROJEKTANTY
4. ZMIANY WPROWADZONE NA BUDOWIE PRZEDSIWZIECIE DO AKCEPTACJI PROJEKTANTA
5. PRACE WYKONCZONE W BUDOWIE PRZEDSIWZIECIE W WYKONANIU PROJEKTANTA
6. WYKONCZONE PRACE WYKONCZONE W WYKONANIU PROJEKTANTA
7. WYKONCZONE PRACE W WYKONANIU PROJEKTANTA
8. WYKONCZONE PRACE W WYKONANIU PROJEKTANTA
9. WYKONCZONE PRACE W WYKONANIU PROJEKTANTA
10. WYKONCZONE PRACE W WYKONANIU PROJEKTANTA
11. WYKONCZONE PRACE W WYKONANIU PROJEKTANTA
12. WYKONCZONE PRACE W WYKONANIU PROJEKTANTA
13. WYKONCZONE PRACE W WYKONANIU PROJEKTANTA

**NAZWA PROJEKTU**  
Zaprojektowanie ekspozycji stałej  
w Muzeum Techniki w Warszawie

**ADRES INWESTYCJI**  
Plac Defilad 1  
00-901 Warszawa

**INWESTOR**  
Narodowe Muzeum Techniki  
w Warszawie  
Plac Defilad 1  
00-901 Warszawa

**JEDNOSTKA PROJEKTUJĄCA**  
  
New Amsterdam Sp. z o.o.  
ul. Fryczkowska 20A  
01-251 Warszawa  
Phone: 0048 12 399 46 28  
office@newamsterdam.pl

**FAZA PROJEKTU**  
PROJEKT WYKONAWCZY

**BRANŻA:** ARCHITEKTURA WNETRZ

**GŁÓWNY PROJEKTANT:**  
mgr szt. Tomasz Salwierz

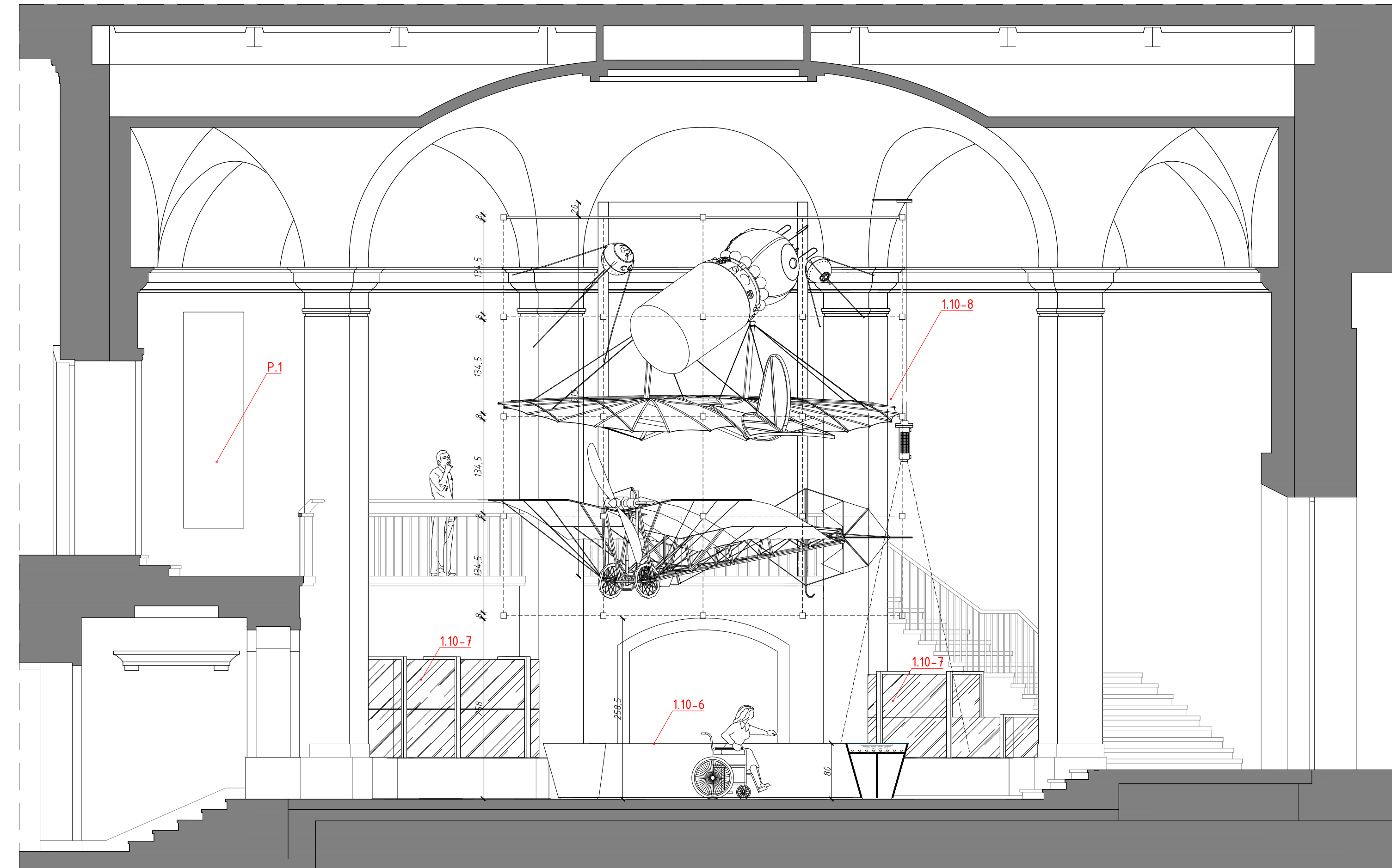
**PROJEKTANT:**  
mgr inż. arch. Maciej Fistek  
mgr inż. arch. Dorota Wiśniewska  
mgr inż. arch. Mirosław Nyczyk  
mgr szt. Magdalena Stusarczyk

**DATA:** 06.2021r.  
**FORMAT:** A1  
**SKALA:** 1:50

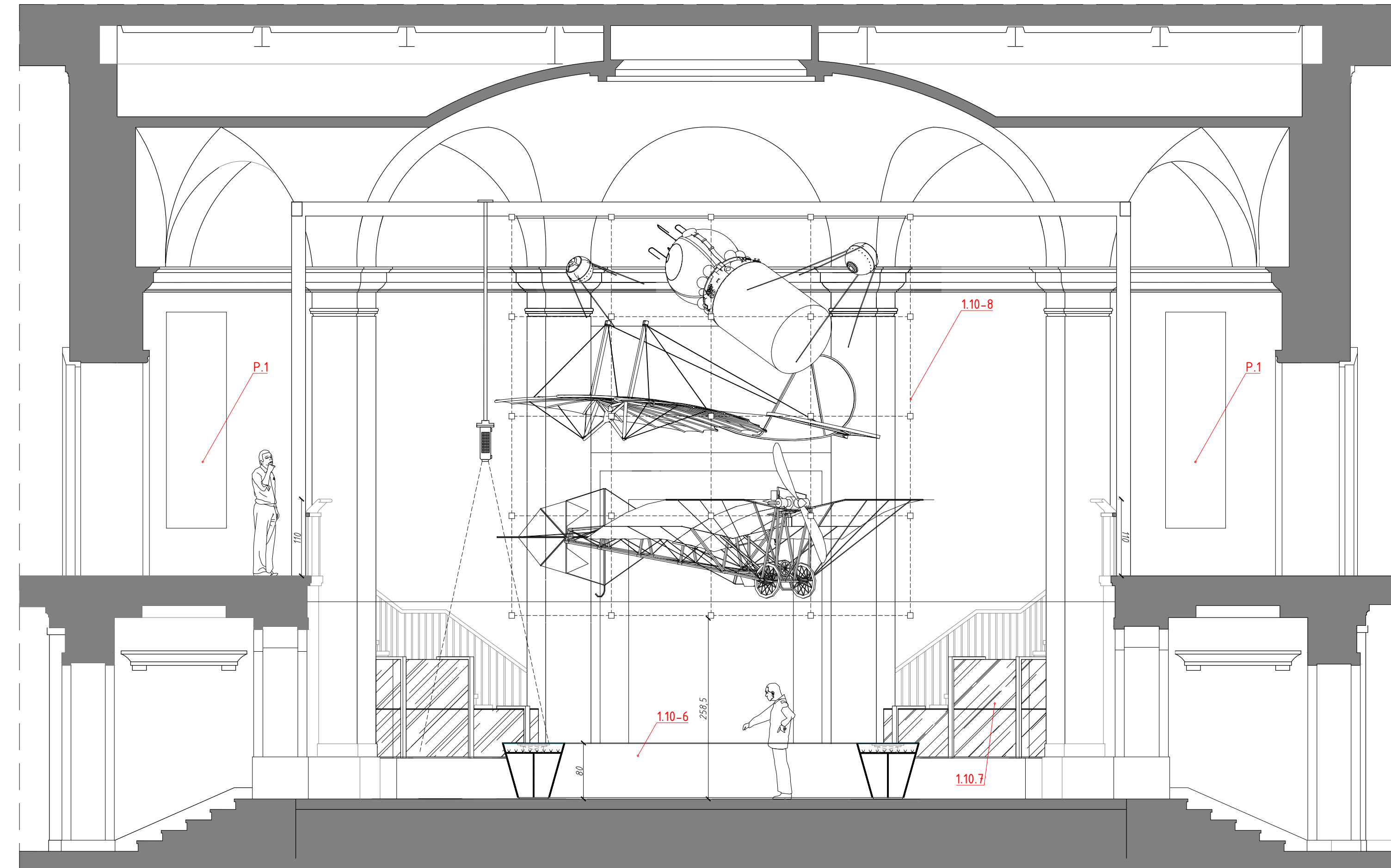
**TEMAT RYSUNKU:**  
WIDOKI C1-C1, D2-D2

**TOM NR. POM. NR RYS.:**  
2 1.10 7

A-A



B-B



LEGENDA

1. WYMIARY POTRZEBNE NA BUDOWIE
2. PRACE WYKONCZĄ Z NALĘŻĄĄ STANOWIĄCĄ ZŁOŻENIE Z ODRĘBNIACZĄ PRZEPIRAMI
3. PRACE NIEODRĘBIONE ZE STANU PARTIOTYNI BRANŻOWA SĄ PRZEKAZANE
4. ZMIANY WPROWADZANE NA BUDOWIE PRZEDSTAWIĆ DO AKCEPTACJI PROJEKTANTA
5. PRACA WYKONCZONA WYKONCZĄCĄ I PRZEKAZANA BRANŻOWI
6. LOKALIZACJA, KODY PRZEBIEG, ODPISY WYKONCZĄCĄ I WYKONCZĄCĄ BRANŻOWI
7. ZAPREKAZANA PRZEKAZACIĄ PRZEZ EGZAMINATORÓW PODZIAŁÓW ZŁOŻENIE Z WYKONCZĄCĄ ODRĘBIONĄ PRZEZ EGZAMINATORÓW PRZEKAZACIĄ ZASTOSOWANEGO SYSTEMU
8. DOPASZCZA SĄ STOSOWANE MATERIAŁÓW ZAMAWIANYCH POD WARUNKAMI, ŻE PODDAWA ONI EGZAMINATORÓW I TECHNICZNE I WYKONCZĄCĄ I PRZEKAZACIĄ DO WYKONCZĄCĄ PRZEKAZACIĄ PROJEKTANTA
9. WYMIARY KONKRETNE ELEMENTÓW KONKRETNYCH DOSTOSOWANE DO WYBRANEGO MODELU URZĄDZENIA
10. ARKUSZOWANIE PODZIAŁÓW REALIZACJI INWESTYCJI
11. MATERIAŁÓW WYKONCZĄCĄ PRZEKAZACIĄ DO REALIZACJI ZOSTANIE PRZEKAZANY EGZAMINATORÓW
12. NALĘŻĄĄ STOSOWANE MATERIAŁÓW WYKONCZĄCĄ I WYKONCZĄCĄ ZŁOŻENIE Z WYKONCZĄCĄ ODRĘBIONĄ PRZEKAZACIĄ PRZEKAZACIĄ DO REALIZACJI
13. NALĘŻĄĄ STOSOWANE MATERIAŁÓW WYKONCZĄCĄ I WYKONCZĄCĄ ZŁOŻENIE Z WYKONCZĄCĄ ODRĘBIONĄ PRZEKAZACIĄ PRZEKAZACIĄ DO REALIZACJI
14. NALĘŻĄĄ STOSOWANE MATERIAŁÓW WYKONCZĄCĄ I WYKONCZĄCĄ ZŁOŻENIE Z WYKONCZĄCĄ ODRĘBIONĄ PRZEKAZACIĄ PRZEKAZACIĄ DO REALIZACJI
15. ODRĘBIONĄ URZĄDZENIA W WYKONCZĄCĄ I WYKONCZĄCĄ ZŁOŻENIE Z WYKONCZĄCĄ ODRĘBIONĄ PRZEKAZACIĄ PRZEKAZACIĄ DO REALIZACJI

**NAZWA PROJEKTU**  
Zaprojektowanie ekspozycji stałej  
w Muzeum Techniki w Warszawie


**ADRES INWESTYCJI**  
Plac Defilad 1  
00-901 Warszawa

**INWESTOR**  
Narodowe Muzeum Techniki  
w Warszawie  
Plac Defilad 1  
00-901 Warszawa

**JEDNOSTKA PROJEKTUJĄCĄ**  
 **New Amsterdam Sp. z o.o.**  
ul. Fabryczna 20A  
01-653 Warszawa  
Phone: 0048 12 399 46 28  
office@newamsterdam.pl

**FAZA PROJEKTU**  
PROJEKT WYKONAWCZY

**BRANŻA:** ARCHITEKTURA WNETRZ  
**ZESPÓŁ PROJEKTOWY**

**GŁÓWNY PROJEKTANT:**  
mgr szt. Tomasz Salwierz 

**PROJEKTANT:**  
mgr inż. arch. Maciej Fistek MPOIA/046 /2018  
mgr inż. arch. Dorota Wiśniewska  
mgr inż. arch. Mirosław Nyczyk  
mgr szt. Magdalena Stusarczyk

**DATA:** 06.2021r.

**FORMAT:** A1 **SKALA:** 1:50

**TEMAT RYSUNKU:** WIDOKI A-A, B-B **TOM NR. POM. NR RYS.:** 2 1.10 8